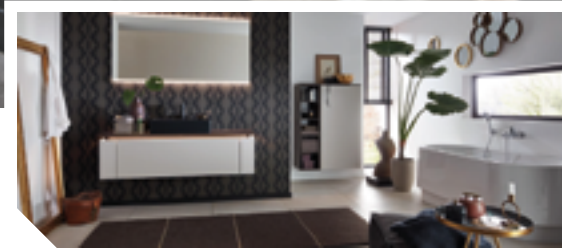
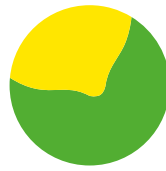


2024 / 2025

Les Sables d'Olonne

Guide Pratique





Au service de vos aménagements intérieurs




Reconnus depuis 1997 comme spécialistes des aménagements intérieurs dans le pays des Olonnes, nous vous accompagnons dans tous vos projets intérieurs pour donner formes et couleurs à vos envies. Vous méritez le savoir-faire de notre équipe expérimentée et passionnée qui, grâce à notre showroom de 300 m², vous fait

découvrir nos solutions de cuisine, dressing, bureau, salle de bains, buanderie et également l'ensemble des rangements dans la maison. Quel que soit votre besoin, nous répondons à toutes les demandes et apportons des solutions sur mesure qui respectent votre budget.

Venez nous rencontrer !



223, avenue François Mitterrand
LES SABLES D'OLONNE
02 51 23 51 93 - contact@jaune-citron.com
www.jaune-citron.com

Suivez-nous :   



Conseille, Décore et Habille votre Intérieur

Magasin : 4 Quai des Boucaniers - La Chaume - Les Sables d'Olonne

02 51 32 91 83 / 06 18 16 26 00

www.frederic-tron.fr

  Sarl Frédéric Tron

L'ENCADREUR

ENCADREMENTS



Plongez dans l'univers de l'artisanat d'art !

Créez des encadrements sur mesure avec nos sélections haut de gamme.

Laissez-vous inspirer par la qualité et la diversité de nos fournitures.

Vos œuvres, notre passion.

Découvrez notre espace d'exposition :

Mettez en valeur votre art dans un cadre chaleureux et professionnel.

**Exposition mensuelle.
Visite gratuite.**

EXPO



CO-WORK-ART



Louez notre espace polyvalent de 34m² pour vos projets artistiques à petit prix !

Idéal pour partager votre talent et vos compétences.

Disponible à la demi-journée.

é d'ito

Depuis maintenant 15 ans, le Guide Pratique des Sables d'Olonne est le compagnon idéal pour tous ceux qui souhaitent découvrir et profiter de notre magnifique destination balnéaire. Ce guide gratuit, disponible dans les mairies, offices de tourisme et chez les annonceurs, offre une mine d'informations pratiques pour les habitants et les visiteurs.

Que vous soyez à la recherche d'un artisan du bâtiment pour votre maison, d'une information sur les structures de loisirs, d'un professionnel..., ce guide vous accompagnera dans votre exploration des Sables d'Olonne. Vous y trouverez également les horaires des marées pour mieux profiter des plages.

Le Guide Pratique des Sables d'Olonne est continuellement mis à jour pour refléter les événements et les nouveautés de la ville des Sables d'Olonne. Il constitue une ressource précieuse pour découvrir les aspects de la ville, que vous soyez habitants ou touristes en séjour aux Sables d'Olonne.

J'espère que le Guide Pratique des Sables d'Olonne répondra au mieux à vos attentes ! Si vous avez des suggestions, pour enrichir les prochaines éditions, n'hésitez pas à nous les soumettre, vous pourrez ainsi contribuer à son enrichissement.

Bonne lecture

Nous contacter :

VENDEECOM

06 81 27 93 56 (Marc Brisson)

contact@vendecom.fr

www.vendecom.fr

Marc Brisson



Conception et impression : VENDEECOM. Régie publicitaire : Marc Brisson. Crédits photos : Marc Brisson, Billion Photos, Adobe Stock, Les Sables d'Olonne Agglomération. Imprimé sur papier issu de forêts gérées durablement. Dépôt légal à parution. Les erreurs ou omissions involontaires qui auraient pu subsister dans ce guide, malgré les soins et les contrôles de l'équipe de rédaction, ne sauraient engager la responsabilité de l'éditeur. Toute reproduction interdite.



17 rue Clément Ader - 85340 Les Sables d'Olonne

06 10 55 97 54 - www.lencadreur85.fr

Collection
de maroquinerie
et des créations
uniques
Made in Vendée

De Cuir et de Crins

Votre Espace Maroquinerie...

Et votre sellerie préférée.

À la recherche de l'excellence artisanale dans le domaine du cuir et de l'équitation ? Ne cherchez plus ! Notre boutique-atelier est votre destination incontournable.

Explorez notre sélection de maroquinerie, des marques renommées telles que Lancaster et Ateliers Fourès, ainsi que notre propre marque exclusive, Erithacus Maroquinerie fabriquée sur place.

Passionnés par l'équitation ? Nous offrons une gamme complète de matériel des marques telles que HKM, Equithème, Norton, Imperial Riding et HV Polo. Que vous soyez cavalier débutant ou chevronné, notre collection répondra à tous vos besoins équestres.

Notre expertise ne s'arrête pas là ! Confiez-nous la réparation de vos précieux articles en cuir. Avec notre savoir-faire traditionnel et l'utilisation de cuir français de première qualité, nous redonnerons vie à vos pièces préférées pour qu'elles durent toute une vie.

À la recherche de quelque chose de vraiment unique ? Optez pour nos services de confection sur mesure. Du harnachement aux accessoires de maroquinerie, laissez-nous créer un article personnalisé qui reflète votre style et votre individualité.

Visitez-nous dès aujourd'hui et découvrez l'excellence de l'artisanat sur la route des Sables d'Olonne !

Une boutique pour vous faire plaisir

Quelque soit vos envies !





De Cuir et de Crins

Stéphanie MAITRE, Artisan Sellier-Harnacheur
601 rue du Fléchoux - 85440 Talmont Saint Hilaire
(Rond-point de l'hippodrome des Sables)

Tél. : 02 51 22 68 69 - Port : 06 74 75 78 27

E-Mail : decuirsetdecrins@gmail.com

www.decuirsetdecrins.fr

  De Cuir et de Crins



© photos : Mélanie Bahuon

Il se passe
toujours quelque chose
 aux Sables d'Olonne !



**Demandez
 le programme !**

Les Sables
 Vendée Journal

actu.fr

Index des Professionnels

HABITAT ET IMMOBILIER

■ Achats et ventes immobilières

Caroll Turpin immobilier	51
Expert'Im (Diag. immobilier)	50

■ Aménagement intérieur et décoration

Habitat et logement (Urbanisme...)..	48
Coutan - Décorum	72
Concept Stotre MB	110
Jaune Citron	2
Frédéric TRON	66
L'Ameublier des Olonnes.....	70
La Place dans la Maison	68
L'encadreur.....	4

■ Aménagement extérieur

ADVC.....	132
Au Bel Habitat 85.....	58
A l'Ombre des Pins	64
Guinaudeau.....	59
Paysage des Olonnes.....	62
Pépinières Grelier.....	62
Vague de Nature	64
Vue sur cour	63

■ Antenniste

E.D.A.....	82
------------	----

■ Débarras et démolition

Allo débarras 85 & Allo Démol 85 ..	52
-------------------------------------	----

■ Bricolage et jardinage

Weldom	53
--------------	----

■ Carreleur

Alexandre Bouhier.....	57
------------------------	----

■ Couvreur

YG couverture.....	54
Au Bel Habitat 85.....	77

■ Construction neuf et rénovation

Liger Rénov	72
Sébastien Brosseau	75

■ Menuisiers

Michel Gaborieau.....	55
Troger et associés	65
Serrurerie / Menuiserie de la Côte....	73

■ Plomberie / Chauffage Climatisation / Electricité

Bruno Poiroux.....	65
E.D.A.	76
Gourdon - Jolly	74
Lafont & Fils	76
Neault.....	78
Richer Associés	61
Trichet Électricité	60

■ Sécurité

Serelys sécurité.....	56
-----------------------	----

■ Serrurerie

Serrurerie / Menuiserie de la Côte....	73
--	----

Index des Professionnels

AUTO ÉCOLE

AS Formation.....	105
CFSR.....	105

AUTO, VÉLO, MOTO

Car impact.....	113
DAS Océane.....	134
Les Cycles des Olonnes.....	114
SiliGom.....	115

BEAUTÉ / BIEN-ÊTRE / MODE

Daisy Love.....	16
Franck Provost.....	19
Les Galeries Vendéennes.....	18
Le Salon de Vanessa.....	14
L'Atelier des Ciseaux.....	15
L'Oyat.....	13
Yves Rocher.....	12

COMMERCES

Super U Olonne & La Chaume.....	135
---------------------------------	-----

CULTURE & TOURISME.....38

GOURMANDISES & SAVEURS

Halles et marchés.....	80
Yves Thuriès.....	81

JEUNESSE ET FAMILLE.....86

MÉDIAS

Les Sables Vendée Journal.....	8
RCL Radio.....	136

SERVICES

■ <i>Dépannage électroménager</i> Alexandre Favreau.....	109
---	-----

■ <i>Déchetteries</i>	129
-----------------------------	-----

■ <i>Funéraire</i> Pompes Funèbres de Vendée...27	
--	--

■ <i>Horaires des marées</i>	129
------------------------------------	-----

■ <i>Informatique</i> DFI Informatique.....	111
--	-----

■ <i>Mairies et services administratifs</i> ..122	
---	--

■ <i>Numéros utiles</i>	133
-------------------------------	-----

■ <i>Postes</i>	124
-----------------------	-----

■ <i>Sellerie</i> De Cuir et de Crins.....	6
Sellerie de la côte.....	112

■ <i>Services à la personne</i> À l'Abord'âges.....	20
A 2 Mains.....	21
Domi'Momes Services.....	23
Pasanda.....	22

■ <i>Sonorisation et animation</i> Events85.....	103
---	-----

■ <i>Vidangeur Déboucheur</i> ADVC.....	132
--	-----



SANTÉ

■ <i>Dentistes</i>	24
--------------------------	----

■ <i>Hôpital</i> Centre hospitalier et clinique....	26
--	----

■ <i>Infirmiers libéraux</i>	34
------------------------------------	----

■ <i>Kinésithérapeutes</i>	29
----------------------------------	----

■ <i>Laboratoires d'analyses médicales</i>	40
--	----

■ <i>Ophtalmologues</i>	26
-------------------------------	----

■ <i>Opticiens</i> Atol.....	33
Optique La Chaume.....	35
RaYmond.....	34

■ <i>Ostéopathes</i>	30
----------------------------	----

■ <i>Pharmacies</i>	32
---------------------------	----

■ <i>Sages-femmes</i>	31
-----------------------------	----

SPORTS ET LOISIRS

Aqualonne.....	106
Cinéma Le Grand Palace.....	102
De Cuir et de Crins.....	6
Events 85.....	103
Institut Sports Océan.....	107
Le Grand Défi.....	85
Mecamax.....	98
Piscine des Chirons.....	106
Piscine du Remblai.....	107

TRANSPORTS

Navettes maritimes.....	117
Oléane Mobilités.....	118
Taxi Sablais.....	116
Vélos en libre service.....	120

VÉTÉRINAIRES & SERVICES ANIMAUX

Cliniques Vétérinaires.....	125
Affaire de pattes.....	125

Beauté & bien-être



Soins visage, corps, épilation...

YVES ROCHER

vos institut de beauté aux Sables d'Olonne



7 cabines dont une en duo

Ouvert : lundi de 10h à 19h.

du mardi au samedi de 9h30 à 19h.

En juillet et août : du lundi au samedi
de 9h30 à 19h30.

Abandonnez-vous aux gestes experts de nos conseillères esthéticiennes et profitez des bienfaits de la Cosmétique Végétale®.

23 rue de l'Hôtel de Ville
Les Sables d'Olonne
02 51 33 12 12

loyat

[Votre parenthèse bien-être]

SEUL OU EN DUO



En couple, en famille ou entre ami(e)s, profitez de nos 2 cabines Duo pour vous évader quelques heures dans une bulle de calme et de douceur afin de retrouver énergie, vitalité et équilibre intérieur. Un moment privilégié à 2 !

Christine, Noémie et Lorina vous accueillent dans une ambiance chaleureuse et cosy. Avec nos marques 100 % françaises YON-KA, IGRÄNE et BLOOMEA vous recevrez des soins de qualité à l'efficacité prouvée.

Choisissez le soin ou le rituel de vos envies et prolongez ensuite la détente dans notre espace tisanderie...

SOINS CORPS ET VISAGE, MESSAGES, SOINS EXPERT BLOOMEA,
SOINS MINCEUR, WATERMASS, HAMMAM, SAUNA, BALNEO,
REHAUSSEMENT DE CILS, SOINS DES PIEDS...

51 Avenue René Coty 85180 Les Sables d'Olonne
02 51 32 95 25 / contact@loyatspa.fr
www.loyatspa.fr

Beauté & Bien-être

Le salon de Vanessa Salon de coiffure mixte



Vanessa vous accueille dans une ambiance conviviale pour coiffer toute la famille avec des **tarifs à la carte**.

Ouvert mardi et mercredi : 9h30 à 12h et 14h à 18h.

En non stop : jeudi et vendredi 9h30 à 19h, samedi 9h30 à 18h.

Horaires d'été (juillet et août) : Lundi 14h à 18h.

En non stop : du mardi au vendredi 9h30 à 19h, samedi 9h30 à 18h.



102 bis Bd de Castelneau Les Sables d'Olonne

02 51 32 80 26  Le salon de vanessa

L'atelier des ciseaux



L'ORÉAL
PROFESSIONNEL

Gwladys et son équipe se font un plaisir de vous coiffer dans une ambiance détendue et conviviale.

Votre couleur en 10 minutes pour un entretien racine.

Horaires d'ouverture :

Du lundi au vendredi de 9h à 19h.
Samedi de 9h à 18h.

Prise de rendez-vous en ligne

Centre Commercial Intermarché
La Boussole - Château d'Olonne
85180 Les Sables d'Olonne
02 51 32 65 73

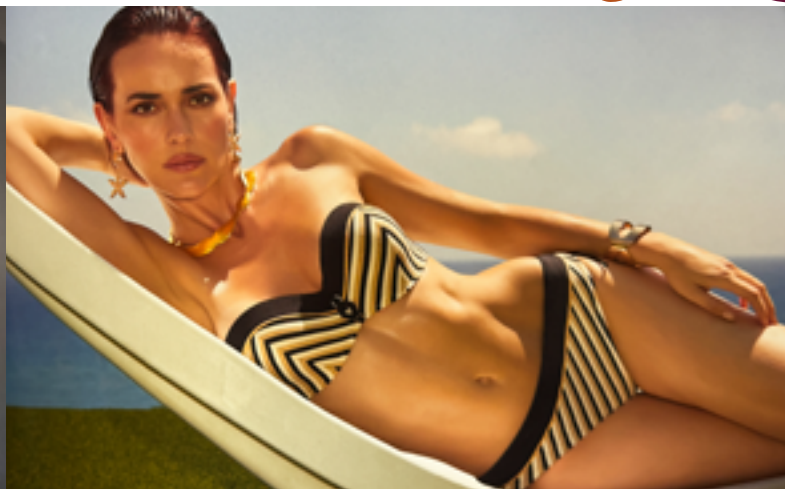


Daisy Love

Spécialiste du maillot de bains femme et homme du 38 au 58



Nicole Olivier
Nuria FERRER
Sunflair
Janine Robin
HOM
XTC



Daisy Love

Les plus beaux maillots de bains de l'ouest.

Pour votre plaisir et selon vos désirs...

OUVERT 7 JOURS SUR 7

4 rue Guynemer (sur le remblai)

Les Sables d'Olonne

02 51 32 05 93



www.maillot-bain-daisylove.fr



Galeries Vendéennes

L'adresse incontournable pour s'habiller chic pour les fêtes, les mariages, les cérémonies...



**Boutique de prêt à porter
Homme et femme**

Place de l'église
2 rue bisson
Centre ville des Sables d'Olonne

FRANCK
PROVOST
PARIS



Un salon de coiffure qui respecte tous vos souhaits. Face au miroir, définissez ensemble votre envie du jour : la coupe, la couleur, les reflets, les soins... Tout est passé en revue selon un protocole bien défini, le même dans tous les salons de coiffure Franck Provost du monde, afin de vous satisfaire à la nuance et au millimètre près. Laissez-vous aller au massage au bac, détendez-vous, Gwladys et son équipe s'occupent de vous...

Horaires d'ouverture :

Du lundi au vendredi de 9h à 19h
Samedi de 9h à 18h

Centre Commercial Promende Océane (Super U Château d'Olonne)

4 avenue du Maréchal Juin 85180 Les Sables d'Olonne

02 51 33 08 26

Prise de rendez-vous possible en ligne sur franckprovost.com ou sur l'application mobile

Services...

Service Prévention Seniors « A l'Abord'âges »

A destination du public senior autonome à domicile.
Ateliers de prévention santé, bien-être, rencontres et amélioration de leur cadre de vie.

Contact :
prevention.seniors@isoagglo.fr
Tél. : 02 51 23 26 18



Services
à la personne

Travaux
de l'habitat



Un univers
de multiservices

Maison & Jardin
PARTICULIERS & PROFESSIONNELS

A2MAINS - 27 rue Nicot
85100 Les Sables d'Olonne - quartier gare
Tél : 02 52 61 44 31 / E-mail : info@adeuxm.fr

Retrouvez nous sur
adeuxm.fr





Tante Jeanne, notre première égérie !

LIVRAISON DE REPAS Pasanda

« Bien plus que du portage de repas... »

Julie, Delou et David sillonnent les routes de Vendée pour apporter bonne humeur et bons petits plats à nos papis et mamies mais aussi aux tout petits !

Depuis 2010, les rencontres professionnelles ont été précieuses et ont permis, avec beaucoup d'envie et de liberté, d'associer les talents. L'idée est d'offrir une cuisine de qualité et de la diversité à nos bénéficiaires avec cinq repas différents au choix chaque jour à base de bons produits régionaux concoctés par nos chefs cuisiniers, Caroline, Sébastien, Nicolas, Freddy et leur escouade respective.

Pasanda participe au **maintien à domicile, à la prévention de l'isolement en conservant le lien social, avec bonne humeur et ponctualité** tout en veillant à la bonne santé morale et physique des papis et mamies et ce, dans le respect de leur intimité.

« Mon métier ne consiste pas uniquement à livrer de bons repas, il permet de garder un lien social pour les personnes isolées, leur apporter gaieté et réconfort si besoin le temps de mon passage. Cela permet également de rassurer la famille. La bienveillance et l'empathie sont les maîtres mots et je suis heureux de faire ce métier » confie David.



Chut... je commande les desserts pour mon arrière petit fils !

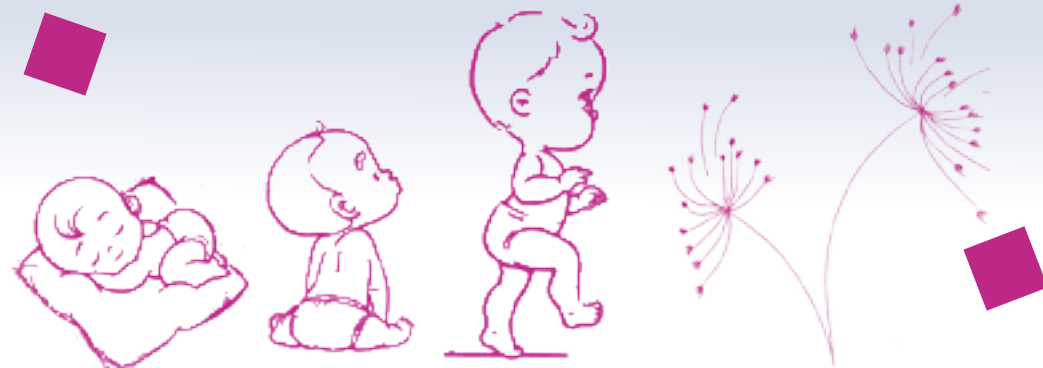


Il est trop bon le fromage blanc de grand-maman !

Et Pasanda c'est aussi **la livraison de repas dans les Maisons d'Assistants Maternelles (MAM)**, afin d'éveiller les plus jeunes à une alimentation variée et équilibrée.

« Nous travaillons avec Pasanda depuis deux ans déjà. Nous sommes ravis, assistantes maternelles et parents, de la qualité du service, des plats variés et réalisés avec des produits et traiteurs locaux. Les enfants de la MAM sont très contents de voir chaque matin le sourire de l'équipe de Pasanda. Les enfants ont ainsi le même menu et c'est un réel bonheur de savoir que les petits mangent de tout ! » témoignent Lucie et Géraldine assistantes maternelles à la MAM'nègè à Bisous à Saint Avaugourd des Landes.

02 51 20 71 60 ou 06 86 82 09 46
www.pasanda.fr



Baby & P'tits Mômes

Les Micro-crèches atypiques du territoire des Sables d'Olonne

Patricia et ses deux équipes sont à votre disposition pour vous proposer un service de garde sur-mesure de vos enfants de 5h à 23h, du lundi au samedi et jours fériés sur les micro-crèches « Baby et P'tits Mômes ».

Nos micro-crèches sont des lieux d'éveil et de prévention. Elles s'engagent à accompagner chaque enfant dans ses premiers pas vers l'autonomie et la socialisation, dans le respect du rythme de chacun.

Baby et P'tits Mômes accueillent les enfants de 2 mois jusqu'à leur scolarisation. Nos accueils sont adaptés à vos enfants et à vos besoins. Des équipes de professionnels qualifiés, diplômés expérimentés.

Accueils spécifiques dits « en petites familles »



50% de réduction d'impôts

CESU préfinancé au service des salariés et des entreprises



Devenez partenaire

Un achat de places de crèche est possible aux entreprises du territoire.



14 rue des Frères Lumière - Olonne sur Mer
85340 Les Sables d'Olonne
contact@domimomes-services.fr - 02 51 90 97 20
www.domi-momes-services.fr

Santé



Vous êtes un praticien de santé acceptant de nouveaux patients (médecin généraliste, dentiste, ophtalmologue, infirmier, kinésithérapeute, ostéopathe, sage-femme) et vous souhaitez paraître gratuitement dans la prochaine édition de ce guide, merci de nous transmettre votre demande par e-mail : contact@vendecom.fr.

Dentistes *Les Sables d'Olonne*

Dedet Pauline

Uniquement orthodontie enfants
111 rue Dr Schweitzer
Les Sables d'Olonne
02 51 95 96 97

Lux Didier

Bogheanu Alexandru
1 rue de la maisonnette
Les Sables d'Olonne
02 51 21 29 20

Poirier Yves - Implantologie
13, rue de l'Amiral Vaugiraud
02 51 22 33 71

Furtuna Clementina

2 rue du Fort
Les Sables d'Olonne
02 51 20 70 62

Vlad Mirela

56 boulevard Ampère
Les Sables d'Olonne
02 51 95 23 39

Celié Aurélien

11 avenue Jean Jaurès
Les Sables d'Olonne
02 51 32 03 81

Lochon

Uniquement chirurgie orale
Pôle santé Les Olonnes
Rue Jacques Monod
Olonne sur Mer
02 51 21 79 71

Pichon Pénélope

Uniquement orthodontie
6 impasse Hippocrate
Olonne sur Mer
02 51 32 55

Aupinel Florence

7 allée Alain Guenant
Château d'Olonne
02 51 95 76 93

Turpin Jérôme

8 rue de St James
Château d'Olonne
02 51 90 87 56

Massé Hugo

2 rue André Malraux
Château d'Olonne
02 51 22 39 25

Perez Olivier

Uniquement orthodontie enfants
11 allée Alain Guenant
Château d'Olonne
02 51 23 63 53

■ Clinique Chirurgicale Porte Océane

Rue Jacques Monod Tél. : 02 51 21 15 15 www.clinique-porte-oceane.fr



■ Centre Hospitalier Côte de Lumière

4 rue Jacques Monod
CS 20 393 Olonne sur Mer
85109 Les Sables d'Olonne
Standard : 02 51 21 85 85
Urgences : 02 51 21 86 20
www.ch-cotedelumiere.fr





Ophtalmologues

Les Sables d'Olonne

Beuchant René
19 rue des Jardins
02 51 21 16 16

Tessier Eric
19 rue des Jardins
02 51 23 58 72

Ophtalmologues

*Les Sables d'Olonne
Olonne sur Mer*

Boulet Mathieu
Grimbert Pierre
Steffen Steacy
11 rue Eric Tabarly
02 51 95 36 81

Infirmiers libéraux

Les Sables d'Olonne

Fouquet Mélanie
Chevalier Jérémie
22 rue Félix Faure
02 51 95 84 06

Bellenger Denis
Lazier Sabrina
Galloni d'Istria Christelle
16 rue Joseph Bénéatier
02 53 32 00 06

Boré Audrey
Boche Léo
Liné Bérénice
54 bis rue nationale
02 51 21 06 58

Pedrot Aurélien
Lipovac Bruno
36 avenue G. Pompidou
06 76 05 36 31

Bacuet Aurore
39 rue Joseph Bénéatier
06 82 02 48 81

Briand Delphine
Muhlach Audrey
Besseau Romain
2 bis impasse des conserveries
02 51 32 09 65 / 06 07 30 47 88

Chatelier Brigitte
Bouchet Amélie
7 rue Dorothée
06 64 82 79 88

Fraignaud Brigitte
Bruno Isabelle
4 bd Blaise Pascal
02 51 21 14 87

Regnauld Audrey
4 bd Blaise Pascal
02 51 23 59 40

Coutrot Martine
70 avenue d'Aquitaine
06 70 72 74 96

Bricard Mathieu
Pedrot Clara
1 rue Louis Braille
06 69 28 03 85

Sireau Sandrine
Holdrinet-Menager Sandrine
63 rue Nationale
06 79 06 00 82

Tessier Sophie
Briens Nathalie
59 rue Gambetta
02 51 32 81 51

Ravallec Gaëlle
Ribeiro Nelson
12 bd Laplace
07 49 45 43 39



**Christine, Leslie Ursula
et Jean-Marc**
vous accueillent
avec professionnalisme
et bienveillance
dans leurs deux agences

**Pas de majoration des prestations
les dimanches et jours fériés**

POMPES FUNÈBRES DE VENDÉE

ENTREPRISE FAMILIALE

214, avenue F. Mitterrand
Olonne sur Mer
85340 Les Sables d'Olonne
02 51 01 38 45

FUNÉRARIUM DE L'ÎLE

1, rue des ouvriers
85340 L'île d'Olonne
02 51 32 23 49

PERMANENCE TÉLÉPHONIQUE 24H/24 ET 7J/7

Infirmiers libéraux

Les Sables d'Olonne - Olonne-sur-Mer

Duret Solène
Lecomte Manon
4 impasse Hippocrate
07 87 80 41 20

Mompart Thomas
Barriet Vanessa
78 bis avenue F. Mitterrand
06 33 61 89 10

Graffard Madeleine
Pottier Delphine
4 rue Léonière
02 51 95 30 76

Glise Emilie
06 32 50 83 34
Tulasne Benoît
06 84 84 74 60
215 avenue François Mitterrand
02 51 21 12 11

Le Bars Isabelle
Lopez Martin Natalia
Lefort Nathalie
Wattiez Cécile
Munoz Dominique
5 rue des Anciens Maires
06 64 52 98 36

Martinot Catherine
Nowacki Laurie
41 bis avenue Charles de Gaulle
06 25 42 89 76

Infirmiers libéraux

Les Sables d'Olonne - Le Château d'Olonne

Bastide Olivier
51 rue des Nouettes
07 80 74 74 74

Banachowski Galmiche Franck
06 42 33 30 02
Bochereau Marie-Christine
Grau Nicolas
06 69 47 49 40
Renard Aurélie
06 77 88 68 43
Maison Médicale des 3 Caps
45 rue des Frères Michelin

Debris Corine
15 rue Pierre Curie
06 86 71 47 29

Moreau Delphine
Chadeau Romy
43 rue Séraphin Buton
06 66 11 25 45

Garreau de St Salvy Malika
51 rue des Nouettes
06 88 69 56 32

Guilloteau Catherine
Barré Aline
1 avenue René Coty
02 51 21 48 30 - 06 37 70 54 28

Julien Vincent
06 15 61 46 82
Piveteau Pascale
06 43 53 73 54
Curfs Sylvie
06 47 89 74 08

Infirmerie du Bocage
1 rue Jacques Anquetil
02 51 04 19 23

Lamant Isabelle
Gentil Sandra
Résidence La Fontaine
8 rue du Puits d'Enfer
02 51 95 27 55 / 06 08 68 24 12

Nieto Cirrode Emeline
Nieto Morgan
39 avenue René Coty
02 51 04 14 13

Tsirtsikolou Jacques
46 rue Simone Veil
02 51 95 25 76



Kinésithérapeutes

Les Sables d'Olonne

Allaf Michelle
9 impasse Riblier
02 51 23 72 25

Baz David
8 rue du Remblai
02 51 04 08 22

Gérard Hervé
Massage énergétique chinois - biokinergie
18 allée de l'Épine Noire
02 51 32 30 29

Eriaud Audrey
Gaboriau Maxime
Pohardy Delphine
Idier Valentin
Devaud Jean-Philippe
15 rue des Comées
02 51 32 13 97

Godin Isabelle
36 rue de la Bauduère
02 51 21 65 96

Guignard Pascal
Langs Adrien
51 rue Nicot
02 51 96 86 22

Lecossier Pascal
42 rue Bel Air
02 51 95 17 62

Vieren Kurt
45 avenue d'Aquitaine
02 51 21 22 97

Lichau Jean-Christophe
André Jérôme
2 bis impasse des conserveries
02 51 95 26 43

Ravard Thomas
Le Gall Gwenaél
22 rue Félix Faure
06 86 51 76 06

Rousselot Gaëlle
Aubret Kévin
Furber Vanessa
28 bd Castelnau
02 51 90 63 10

Rouy Gilles
1 rue Gambetta
02 51 21 03 09

Mathé Antoine
Breuil Anthony
Boucard Elliott
Maury Elise
53 rue des roses
02 51 32 72 45

Rivière Etienne
6 rue Nationale
02 53 81 07 95

Kinésithérapeutes

Les Sables d'Olonne - Olonne sur Mer

Barreteau Fabrice
Résidence Olonnaise
85 avenue François Mitterrand
02 51 32 80 73

Belle Olivier et Valérie
David Aline
27 allée Asters
02 51 95 48 25

Maunier Cécile
21 ter rue des Sables (Entrée 3)
06 42 21 51 24

Scarabotto Sylvia
Quelven Alan
Gladioux Agnès
Maestriperi Pierre
5 rue des Anciens Maires
02 51 90 77 76

Miaud Tristan
Jumel Marc
Delahaye Emmanuel
Rafin Thierry
Gaillard Clément
Le Lann Camille
Millasseau Benoît
Rouhaud Clément
4 impasse Hippocrate
02 51 23 29 81

Servins Simon
Halopeau Charles-Emmanuel
Pavageau Marie-Laure
Pionnier Fabienne
Grousseau Julie
Borleteau Thibault
Devineau Lucille
Talineau Thomas
4 rue de la Léonière
02 51 23 65 96

Eyermann Nicolas
187 avenue F. Mitterrand
02 51 95 18 12



Kinésithérapeutes

Les Sables d'Olonne - Le Château d'Olonne

**Rohel Pierre-Yves
Cariou Laurent**
1 rue Jacques Anquetil
02 51 22 21 32

**Tessier Anne-Claire
Lefébure Anne-Marielle**
46 rue G. Clémenceau
02 51 21 37 42

Ratinaud Vincent
58 rue de la Poitevinière
02 51 22 19 12

**Teinturier Frédéric
Bossis François
Guérin Adeline**
7 allée Alain Guénant
02 51 32 76 84

Violleau Jérôme
18 rue Séraphin Buton
02 51 23 45 65

**Pennec Gwenaëlle
Herbecq Thomas**
Maison de santé des 3 Caps
45 rue des Frères Michelin
02 51 21 35 67
Martin Emmanuel
06 31 11 27 51

Ostéopathes

Les Sables d'Olonne

Giraudon Aurélien
Centre de soins Le Musée
98-100 avenue Alcide Gabaret
07 85 41 87 28

**Rivet Adeline
Bardaine Clément**
1 rue de la maisonette
06 84 07 90 81

Lavole Claire
9 avenue G. Pompidou
06 74 69 41 21

Le Bourdais Fabrice
59 rue Gambetta
02 51 23 42 20

Rouget Nicolas
145 avenue d'Aquitaine
07 86 18 39 37

Blondeau Sylvain
(à domicile uniquement)
58 ter rue Félix Faure
06 64 36 12 32

Ravard Marion
22 rue Félix Faure
06 48 64 04 15

Duffié Simon
1 rue des roses
06 34 19 70 23

Ostéopathes

Les Sables d'Olonne - Olonne-sur-Mer

**Barritaud-Raingard Muriel
Robert Juliette**
2 impasse Hippocrate
02 51 23 52 58

**Fauvet Pascale
Andraud Frédéric**
56 rue du Maréchal Joffre
02 51 90 58 49

Mauvisseau Apolline
6 impasse Hippocrate
06 70 51 29 78

Courrier Alexandre
250 bis av. F. Mitterrand
02 51 04 12 79

Sireau Nicolas
215 avenue F. Mitterrand
06 25 90 40 35

Ostéopathes

Les Sables d'Olonne - Le Château d'Olonne

Ayet Laurent
Résidence Les Marines
Appartement 155, Bât 3 B
6 Avenue Nina d'Asty
02 51 32 77 37

Phelippeau Sarah
Maison de santé des 3 caps
45 rue des Frères Michelin
06 26 74 30 18

Rohel Pierre-Yves
1 rue Jacques Anquetil
02 51 22 21 32

Didier Antoine
06 62 55 80 61
Ratsavong Alexandre
06 98 47 86 99
Laderriere Julien
07 88 53 54 36
8 bis rue du Puits d'Enfer

Mainguy Marine
7 allée Alain Guénant
C. C^{ial} 5^{ème} avenue
06 75 99 58 64

Fabry-Cassin Baptiste
49 rue de la plaine
06 67 46 93 09

Ratinaud Vincent
58 rue de la Poitevinière
02 51 22 19 12

Vetticoz Loïc
43 avenue René Coty
06 06 77 12 82

Hecht Marion
8 rue de Saint James
06 95 39 11 97

Sages-femmes



Thomas Brigitte
2 impasse de la vague
Olonne sur Mer
85340 Les Sables d'Olonne
06 08 34 79 16

Bobenrieth Bénédicte (acupuncture)
21 ter rue des Sables
Olonne sur Mer
85340 Les Sables d'Olonne
06 11 30 41 14

**Illegems Julie
Belaud Manon**
45 rue des Frères Michelin
Le Château d'Olonne
85180 Les Sables d'Olonne
06 50 11 66 24

Tomasi Célia
56 avenue Aristide Briand
85100 Les Sables d'Olonne
06 86 90 91 65



Pharmacies et parapharmacies

Pharmacie de garde

Commissariat des Sables
02 51 23 73 00 ou 32 37

Les Sables d'Olonne (85100)

Pharmacie de La Chaume

61 rue Lieutenant Maurice Anger
02 51 32 04 29

Pharmacie Olona

41 rue Joseph Bénatier
02 51 21 13 43

Pharmacie Castelnau

46 boulevard Castelnau
02 51 32 02 92

Pharmacie de la Fontaine du Bien-Être

1 rue Jean Moulin
02 51 01 72 03

Pharmacie de la gare

34 avenue Georges Pompidou
02 51 95 56 23

Pharmacie Aquitaine

65 avenue Aquitaine
02 51 32 04 79

Pharmacie des Salines

16 avenue Georges Pompidou
02 51 32 02 72

Pharmacie Les Présidents

61 avenue Aristide Briand
02 51 95 21 93

Pharmacie Mercier

1 rue Nationale
02 51 32 04 76

Les Sables d'Olonne

Olonne sur Mer (85340)

Pharmacie de la Vallée Verte

261 av. François Mitterrand
02 51 23 81 91

Pharmacie Brouillet-Lumineau

C. cial Cap Atlantique
Avenue Charles de Gaulle
02 51 32 79 13

Pharmacie Plaisance

106 rue Paul Poiroux
02 51 32 85 51

Pharmacie la Violette

73 rue du 8 mai 1945 (Super U)
02 51 95 30 15

Pharmacie Massieux

45 avenue F. Mitterrand
02 51 95 15 08

Pharmacie Ylium

C. commercial Ylium
Avenue F. Mitterrand
02 51 32 87 36

Parapharmacie E.Leclerc

C. commercial Ylium
Avenue F. Mitterrand
02 51 23 84 84

Les Sables d'Olonne

Le Château d'Olonne (85180)

Pharmacie des 3 Caps

124 rue Simone Veil
02 51 95 17 74

Pharmacie de La Boussole

C. cial La Boussole
Rue des Plesses
02 51 95 18 74

Pharmacie de la Pironnière

84 rue de la République
02 51 21 06 46

Pharmacie

Leeuws
33 rue Séraphin Buton
02 51 32 50 96

Pharmacie Les Océanes

Rue du Général Montcalm
C. cial Super U
02 51 22 14 71

Laboratoires d'analyses médicales

XLABS

38 avenue Georges Pompidou
85100 Les Sables d'Olonne
Tél. : 02 51 20 20 00
E-mail : lessables@xlabs.fr

Horaires :

Lundi au vendredi : 7h à 18h
Samedi : 7h à 13h.

BIOGROUP LABORIZON BIORYLIS - Nouvelle vague

214 Avenue François Mitterrand
85340 Les Sables d'Olonne
Tél. : 02 51 23 72 72
E-mail : labo.nouvellevague@biogroup.fr

Horaires :

Lundi au vendredi : 7h à 17h30
Samedi : 7h à 13h.

BIOGROUP LABORIZON BIORYLIS

Pôle Santé des Olonnes

Rue Jacques Monod
85340 Les Sables d'Olonne
Tél. : 02 51 23 75 01
E-mail : labo.polesante@biogroup.fr

Horaires :

Lundi au vendredi : 7h à 19h
Samedi : 7h à 13h.

BIOGROUP LABORIZON BIORYLIS - Les Salines

17 avenue Général de Gaulle
85100 Les Sables d'Olonne
Tél. : 02 51 23 75 00
E-mail : labo.salines@biogroup.fr

Horaires :

Lundi au vendredi : 7h à 18h
Samedi : 7h à 13h.



Venez découvrir en magasin nos verres fabriqués en France, ainsi que notre sélection mode de montures optiques et solaires telles que Maje, Zadig & Voltaire et Redbull.

Explorez nos collections créateurs venant du Jura, mais aussi nos montures en bois de qualité, conçues à Biarritz.

Nous réalisons également des équipements sportifs parfaitement adaptés à votre vue, tels que des masques de plongée ou de ski.

Nos opticiennes qualifiées vous proposent des examens de la vue gratuits, ainsi que des adaptations en lentilles de contact.

Nous vous offrons des services pratiques sur demande, tels que la livraison à domicile et les déplacements en entreprise.

Le magasin dispose également **d'un parking gratuit à proximité.**

Nous sommes ouverts du lundi au vendredi de 9h à 12h30 et de 14h à 18h30 ainsi que le samedi de 9h30 à 12h et de 14h à 18h.

Venez vite nous rendre visite pour découvrir notre équipe et nos services.

ATOL LES OPTICIENS

C.Cial 5^{ème} Avenue
11 allée Alain Guénant
02 51 22 27 02



BIEN VOIR. BIEN ÊTRE.

Raymond

Où t'as mis tes Lunettes?



Opticien indépendant ouvert depuis 3 ans, le magasin **Raymond, où t'as mis tes lunettes ?** vous propose une sélection de collections créateurs, dans un environnement convivial et décontracté. Une des valeurs qui nous caractérise le mieux, c'est de travailler sérieusement, mais sans se prendre au sérieux ! **A bientôt chez Raymond !**



2 place de Strasbourg Les Sables d'Olonne
02 51 21 10 73
lessables@raymondoptique.fr
www.raymondoptique.fr

Horaires : Le lundi de 14h à 19h.
Du mardi au vendredi de 9h30 à 12h30 et de 14h à 19h.
Le samedi de 9h30 à 12h30 et de 14h à 18h.

Raymondoptique raymondoutasmisteslunettes

Optique La Chaume



En quête d'originalité et de conseils personnalisés? Ne cherchez plus ! Marion et son équipe vous accompagnent et vous conseillent dans vos choix de montures, de verres et de lentilles. En tant qu'opticien indépendant, vous disposez de collections de montures créateurs, tant qualitatives, qu'esthétiques, ainsi qu'une gamme de verres reconnue sur le marché.

Horaires

Le lundi de 14h30 à 19h

Du mardi au vendredi de 9h30 à 12h30 et de 14h à 19h

Le samedi de 9h30 à 12h30 et de 14h30 à 18h



13 rue Joseph Bénatier
Les Sables d'Olonne

02 51 04 36 93

optiquelachaume@gmail.com

www.optiquelachaume.com



Culture & Tourisme

Les Grands Evènements 2024

Ma région virtuose : 26 au 28 janvier

Festival de musique classique avec des musiciens internationaux.
En 2024, la Folle Journée de Nantes fête ses 30 ans d'existence.

Solo Maitre CoQ : 27 avril au 5 mai

Épreuve de Figaro Bénéteau, bateaux de séries équipés de foils.
Environ 40 participants, 2 courses côtières et une grande course.

Vendée Va'a : 8 au 11 Mai /13^{ème} édition

26 équipes (hommes, femmes et des équipages jeunes) s'affronteront en mer sur plusieurs parcours. La Vendée Va'a est une des étapes qualificatives du championnat de France de Va'a. Des animations autour des traditions polynésiennes (art, cuisine, danse) auront lieu au Jardin du tribunal.
www.vendeevaa.com

Festival de musique baroque « Hugo Reyne » : 17 au 19 mai

Semi-marathon international : dimanche 19 mai

La New-York Vendée/Les Sables d'Olonne : 29 mai

Course au large réservée aux IMOCA, épreuve qualificative pour le Vendée Globe 2024 : départ de New York le 29 Mai à 14h (heure locale), soit 20h (heure française).
31 skippers seront sur la ligne de départ.
Grande parade dans la baie de Manhattan auparavant.
Un dispositif sera mis en place aux Sables d'Olonne pour les arrivées du 7 au 9 juin
esplanade Vendée Globe- les premiers bateaux sont attendus vers le 7 juin.
La remise des prix est programmée le dimanche 9 juin.

Passage de la flamme olympique aux Sables d'Olonne : JO de Paris 2024 : mardi 4 juin

Les Sables, ville étape du passage de la Flamme. 24^{ème} étape. Cette journée sera marquée par une grande fête populaire, des animations, des concerts et un feu d'artifice.

Route pêche : samedi 15 Juin de 9h à 12h30

Portes ouvertes du port de pêche et de la criée pour découvrir l'ensemble de la filière pêche. Gratuit.

Vendée Cœur : 15 et 16 juin

24h de Stand up paddle en relais par équipes. Situé au parking des sauniers, animations et concerts.
Vendée Cœur est un évènement à but solidaire et humanitaire avec cette année, un reversement des sommes récoltées à l'Association Premiers de Cordée, présidée par Nathalie Péchalat, championne de patinage artistique. 2 autres causes locales s'y rajoutent avec les associations AVLK et Camino de l'Espoir.

Triathlon Ironman 70.3 : IronKids samedi 29 juin - IronMan 70.3 dimanche 30 juin 6^{ème} édition

Plus de 3000 athlètes du monde entier vont s'élancer sur un parcours qui comprend 1,9 km de natation dans le chenal des Sables d'Olonne, 91 km à vélo au cœur de grands espaces naturels, 21 km de course à pied avec un final sur le remblai des Sables d'Olonne.
www.ironman.com/im703-les-sables-dolonne

Festival les Classiques de la Villa Charlotte : 12 au 15 septembre

Festival de musique classique sous la direction artistique de la violoniste Fanny Clamagirand avec des concerts au Logis du Fenestreau et dans les jardins de la Villa Charlotte.

Le Vendée Globe 10^{ème} édition : départ le 10 novembre à 13h02

Course au large autour du monde en solitaire, sans escale, sans assistance, à bord de 60 pieds. 40 skippers attendus. Un village ouvrira le 19 octobre Esplanade du Vendée Globe (3 semaines avant le départ). Pour vivre le départ en mer, embarquez sur un bateau accompagnateur : renseignements et réservations auprès des Offices de Tourisme des Sables d'Olonne.
www.vendeeglobe.org

Les Sables d'Olonne



Les Sables d'Olonne, c'est d'abord un cadre : une baie exposée plein sud, des espaces naturels protégés forêt, marais, côtes sauvages. Son histoire s'est construite avec l'activité portuaire et plus particulièrement avec la pêche (à la morue, au thon, à la sardine). Une communauté maritime forte s'est implantée, en témoignent aujourd'hui les quartiers anciens de la ville, quartier de la Chaume et du Passage.

A partir de 1866, arrivée des premiers trains, une autre activité va se distinguer et prendre le dessus, c'est celle des bains de mer. Villas, hôtels particuliers, garnis (meublés de l'époque) apparaissent sur le remblai, face à la mer ou à proximité. Est publié le 1^{er} guide touristique dénommé « le guide du baigneur ». Pour occuper les visiteurs, des casinos mais aussi des courses de chevaux sur la plage, meetings aériens, concours photos sont organisés dans la ville.

Aujourd'hui, Les Sables d'Olonne est une cité maritime dynamique avec un port de pêche, un port de commerce, 2 ports de plaisance et un port à sec. Port Olona est le 1^{er} port organisateur de courses au large autour du monde. Cette année, il verra partir les 40 skippers de la 10^{ème} édition du Vendée Globe (départ le 10 novembre à 13h02). Auparavant début juin, il verra revenir les skippers de la course transatlantique New York Vendée-Les Sables et sur l'esplanade Vendée Globe qui longe les quais, le passage de la Flamme Olympique le 4 juin.

L'esprit d'aventure constitue l'identité des Sables d'Olonne, qu'il soit maritime, musical, sportif ou créatif.

A chacun son horizon !

Les Sables d'Olonne met à disposition des visiteurs et de la population locale, plusieurs offices de tourisme sur son territoire qui délivrent des informations, conseils sur les hébergements, restaurants, activités, loisirs, sites de visites, proposent un service billetterie spectacles, excursions et une boutique de produits en lien avec son territoire.

Les Offices de tourisme des Sables d'Olonne et environs :

- Le Pavillon du Tourisme 36 rue Nicot (nouveau mai 2024)
- L'Office du Tourisme place Navarin (sur le remblai)
- L'Office de Tourisme à Port Olona, 1 quai Alain Gerbault (ouverture à partir de juin)
- L'Office de Tourisme de la Gare, rue de la Bauduère (ouverture mi-mai)
- L'Office de Tourisme de l'Île d'Olonne place de la Jolie Saunière (à partir d'avril)

Bon à savoir : L'Office de tourisme « mobile » vélotriporteur ou van » va à la rencontre des visiteurs à des endroits clés du territoire ou sur des sites à l'occasion de grands événements.



La boutique des Offices de tourisme

Vente de livres, de sacs en toile de voile, de jeux d'alouette, de savons, de sel, de puzzles Villa Charlotte, porte-clés, cartes postales, guide Balade & Vous (circuits de randonnée sur l'Agglomération des Sables d'Olonne, guide du Routard, plans des Sables et environs, Monnaie de Paris, tote-bags Les Sables...



Pour toute information

sur les Offices de tourisme des Sables d'Olonne :

www.lessablesdolonne-tourisme.com
02 51 96 85 85

Les principaux lieux culturels des Sables d'Olonne

- ✓ L'Abbaye Ste Croix avec le MASC (Musée d'art moderne et contemporain) qui fête ses 60 ans
- ✓ Le Musée Blockhaus Hôpital
- ✓ La Tour d'Arundel et Château St Clair
- ✓ L'Abbaye St Jean d'Orbestier
- ✓ Le Prieuré St Nicolas
- ✓ Le Musée des Traditions Populaires, le Museum du Coquillage, le Musée de la Mer
- ✓ Les églises
- ✓ Le Conservatoire de Musique Marin Marais & les médiathèques

Le Prieuré St Nicolas



©Photo Nathalie Chevré

Les sites incontournables des Sables d'Olonne

- ✓ Le remblai et la grande plage
- ✓ Le Puits d'Enfer
- ✓ L'esplanade du Prieuré St Nicolas
- ✓ Le port de pêche et de plaisance (Port Olona)
- ✓ La baie de Cayola
- ✓ Les plages de la Paracou, des Granges, de Sauveterre
- ✓ Les quartiers de la Chaume et de l'Île Penotte
- ✓ Le chenai



©Photo Antoine Martineau

Les excursions et spectacles habituellement vendus au service billetterie de l'Office de Tourisme des Sables d'Olonne :

- ✓ Les visites guidées de Priscilla & Lucile, la visite guidée de l'Abbaye St Jean d'Orbestier
- ✓ Les visites guidées au MASC (Musée de l'Abbaye Ste Croix)
- ✓ Les traversées pour l'Île d'Yeu, les sorties en mer à bord du P'tit Natien (balades et pêche en mer)
- ✓ Les excursions avec transport de l'Agence Parenthèse (Île d'Yeu, Puy du Fou)
- ✓ Les visites d'entreprise : le Chocolatier Sablais, la criée, la brasserie la Cabaude, la conserverie La Sablaise
- ✓ Les entrées des sites : le zoo, l'Aquarium de Vendée, les salines, le Musée Blockhaus-Hôpital, le Potager Extraordinaire
- ✓ Les balades commentées : découvertes nature avec l'ADEV, le parc naturel pédagogique
- ✓ Les sorties bien-être de masana85
- ✓ Les entrées aux parcs de loisirs : Puy du Fou, Parc des Dunes, O'Fun O'Gliss Park, Grand défi, Parc de Pierre Brune, l'Île aux Jeux, Le Parc des Sablotins
- ✓ Les cartes de transports : bus de ville « Oléane » & passeur (bus marin)
- ✓ Les spectacles : Cinescénie du Puy du Fou, spectacles de la saison culturelle et autres spectacles « production privée », associations, Casino des Atlantes, Scène Artpaillage...

Renseignements / Réservations : 02 51 96 85 78

Billetterie en ligne : www.lessablesdolonnes-tourisme.com



Ecoutez RCL Radio

Votre radio numérique **sans publicité**
made in Vendée

Ecoutez RCL radio sur rclradio.fr, via notre application disponible sur l'App Store, Google play et en podcast sur Apple, Deezer et Spotify.



Le MASC, musée d'Art moderne & contemporain

Rue de Verdun - Les Sables d'Olonne
02 51 32 01 16 - musee@lessablesdolonne.fr
www.lemasc.fr

Jours et horaires d'ouverture :

Périodes scolaires

Du mardi au vendredi de 14h à 18h, le week-end de 11h à 13h et de 14h à 18h

Vacances scolaires (toutes zones)

Du mardi au dimanche, de 11h à 13h et de 14h à 18h

Fermé le 1^{er} janvier, 1^{er} mai et 25 décembre

Billetterie sur place

Tarifs : 5,00€, tarif réduit **3,00€** accordé sur présentation de la carte justificative aux étudiants de moins de 26 ans, aux familles nombreuses (à partir de trois enfants).

Gratuit pour les jeunes de moins de 18 ans, les demandeurs d'emploi, les bénéficiaires des minima sociaux (sur présentation d'un justificatif de moins de trois mois), les Amis du MASC, les visiteurs handicapés et leur accompagnateur.

Gratuit pour tous le premier dimanche de chaque mois.

Musée du Blockhaus Hôpital

Ce site historique vous invite à la découverte insolite d'un immense blockhaus hôpital allemand, en pleine action suite à une bataille navale devant les Sables d'Olonne. Resté intact depuis sa construction en 1943, il comprend 20 pièces entièrement équipées de leur matériel d'époque ! Sur 350 m², découvrez en famille ce musée moderne consacré à la Seconde Guerre mondiale en Vendée. Scènes reconstituées avec 45 mannequins en uniforme, panneaux illustrés, film captivant...

Rue de Verdun Les Sables d'Olonne (à côté du musée de l'Abbaye Sainte Croix).
02 51 32 80 12 - www.blockhaus-sables.com

Jours et horaires d'ouverture :

Avril à septembre, tous les jours de 10h à 19h.

Février à mars et octobre à décembre, tous les jours de 10h à 18h.

Durée de la visite : environ 1 heure - Par king gratuit, parking à vélo, boutique.

Tarifs (2024) : Adulte : 9,50€ - Enfant : de 5 à 12 ans : 7€ (avec jeu de piste inclus).

Visites guidées en été, renseignez-vous !



Musée des Traditions Populaires

30 rue Général Charette Olonne sur Mer - Les Sables d'Olonne
02 51 96 95 53 - www.museedestraditionspopulaires.com

Jours et horaires d'ouverture :

✓ Juin, septembre et vacances de printemps et de la Toussaint :

Du lundi au vendredi de 14h30 à 17h30.

✓ Juillet et août :

Lundi, mercredi, vendredi de 15h à 18h30, mardi et jeudi de 10h à 12h et de 15h à 18h30.

✓ Hors saison : Le mardi de 14h30 à 17h30.

Fermé les jours fériés - Visites possibles sur rendez-vous.

Tarifs (2024) : Adulte : 5€ - Enfant (6 à 12 ans) : 2€.



Conservatoire Marin Marais - Musique & Théâtre

des Sables d'Olonne Agglomération



Le Conservatoire Marin Marais est un lieu de diversité artistique.

Les élèves (enfants et adultes) sont accueillis dans la discipline ou l'esthétique de leur choix et sont accompagnés dans la découverte de la diversité.

Les disciplines enseignées au Conservatoire :

- ✓ Les instruments à cordes (Violon, Alto, Violoncelle et Contrebasse)
- ✓ Les instruments à vent (Flûte traversière, Hautbois, Clarinette, Basson, Saxophone, Trompette, Cor d'Harmonie, Trombone, Euphonium et Tuba)
- ✓ Les instruments polyphoniques (Percussion, Piano, Orgue, Accordéon et Guitare)
- ✓ Le Jazz et les Musiques Actuelles Amplifiées,
- ✓ Les Musiques anciennes,
- ✓ Le Chant
- ✓ Les pratiques collectives (25 ensembles instrumentaux et vocaux)
- ✓ Le Théâtre

L'inscription se fait au mois de juin.

Les cours sont proposés dès l'âge de 5 ans pour la Musique et à partir de 8 ans pour le Théâtre.

120, rue printanière Les Sables d'Olonne

02 51 23 90 07 - conservatoire.marinmarais@isoagglo.fr

Horaires d'ouverture du secrétariat :

Du lundi au vendredi : de 9h à 12h30 et de 14h à 19h.



MÉDIATHÈQUES / LUDOTHÈQUE

Les Sables d'Olonne

www.mediathequesdessablesdolonne.fr

E-mail : reseaudesmediatheques@lesablesdolonne.fr

Médiathèque de la Jarrie

4 rue des Sables Olonne sur Mer

02 51 33 10 49

Jours et heures d'ouverture :

Mardi de 14h à 18h, mercredi de 10h à 18h, vendredi de 14h à 19h, samedi de 10h à 17h30

Médiathèque Michel-Rimbaud

Allée du Parc de Coubertin Le Château d'Olonne

02 51 32 96 73

Jours et heures d'ouverture :

Mardi de 14h à 18h, mercredi de 10h à 12h30 et de 14h à 18h, jeudi de 14h à 19h, vendredi de 14h à 18h, samedi de 10h à 12h et de 14h à 17h30.



Médiathèque Le Globe

Abbaye Sainte Croix

rue de Verdun

Les Sables d'Olonne

02 51 21 13 22

Jours et heures d'ouverture :

Mardi de 10h à 12h
et de 13h à 19h.

Mercredi de 10h à 12h
et de 14h à 18h,

Vendredi de 10h à 12h
et de 13h à 18h.

Samedi de 10h à 12h
et de 14h à 17h30.



Bibliothèque Florelle

8 quai Rousseau Méchin La Chaume

02 51 95 09 92

Jours et heures d'ouverture :

Mardi de 10h à 12h et 15h à 17h, mercredi de 14h à 18h, vendredi de 10h à 12h, samedi de 10h à 12h et 14h à 17h30.

Ludothèque

Mairie des Sables d'Olonne rue de l'hôtel de ville Les Sables d'Olonne

02 51 23 24 96 - ludotheque@lessablesdolonne.fr

Jours et heures d'ouverture :

Mardi de 16h à 19h, mercredi de 10h à 12h et de 14h à 18h, vendredi de 14h à 18h, samedi 10h à 12h et de 14h à 18h.

Bibliobus

Réseau des bibliothèques
des Sables d'Olonne Agglomération

- ✓ Coordination du réseau des bibliothèques
- ✓ Médiation dans les quartiers
- ✓ Prêt à domicile pour les personnes isolées

Médiateur du livre 06 17 25 37 99

E-mail : david.chasseloup@isoagglo.fr

Site internet : bibliotheques.isoagglo.fr



Habitat & logement

Urbanisme

L'accueil du Service Urbanisme Réglementaire de la Marie Annexe de la Jarrie est un lieu unique pour :

- ✓ S'informer, être conseillé et être orienté
- ✓ Prendre connaissance des diverses règles à prendre en compte
- ✓ Se renseigner sur les démarches à suivre et les délais
- ✓ Déposer toutes demandes d'urbanisme :
 - Déclaration Préalable de travaux (DP)
 - Permis de Construire (PC)
 - Permis d'Aménager (PA)
 - Permis de Démolir (PD)
 - Certificat d'urbanisme d'information et opérationnel (CUB)

Autorisation de Travaux au titre des ERP [attention : dépôt sur le guichet unique non disponible]

Le Guichet Unique de l'Urbanisme

Chaque pétitionnaire, particulier ou professionnel, peut déposer ses demandes d'autorisation d'urbanisme sur « Le Guichet Unique de l'Urbanisme » à l'adresse suivante : <https://sig.isoaglo.fr/guichet-unique/Login/Particulier>

Pour toutes informations sur ce mode de dépôt vous pouvez vous rendre à l'adresse : www.lessablesdolonnes.fr/vivre-aux-sables/habitat-et-urbanisme/guichet-unique-de-l-urbanisme/

Les demandes au format papier en plusieurs exemplaires, par dépôt à l'Hôtel de ville, en mairies annexes ou par courrier, restent toujours possibles.

Pour plus d'informations sur les documents d'urbanisme en vigueur ou pour obtenir divers documents, vous pouvez consulter le site Internet de la ville : www.lessablesdolonnes.fr/vivre-aux-sables/habitat-et-urbanisme/urbanisme/

L'accueil de l'Urbanisme Réglementaire en charge des autorisations des droits des sols, vous reçoit :

En Mairie Annexe d'Olonne sur Mer – Rue des Sables – 85340 Les Sables d'Olonne
Du lundi au vendredi 8H30 à 12H00 et de 13H30 à 17H30
Fermeture au public le mardi et jeudi matin

Vous pouvez joindre le standard du service au 02 51 95 97 02 aux horaires d'ouverture du service au public.

Vous pouvez également nous contacter par internet sur <https://lessablesdolonnes.fr> ou par E-mail : contact@lessablesdolonnes.fr en précisant l'objet de votre demande.



Le Guichet Unique de l'Habitat

Le Guichet Unique de l'Habitat est un lieu et un numéro unique pour :

- ✓ Informer, conseiller, orienter
- ✓ Simplifier les démarches
- ✓ Renseigner sur les subventions
- ✓ Déposer vos dossiers

Le guichet répertorie les aides et les services proposés par la Ville et l'Agglomération des Sables d'Olonne pour les propriétaires et les locataires, concernant les thématiques suivantes :

■ La rénovation et l'adaptation des logements :

Subventions pour les

- ✓ Travaux de rénovation énergétique
- ✓ Travaux d'adaptation du logement pour le maintien à domicile (Espace France Rénov')
- ✓ Travaux de rénovation et de réhabilitation de l'habitat ancien
- ✓ Travaux de restauration des façades
- ✓ Diagnostic de vulnérabilité aux risques de submersions marines
- ✓ Questions liées aux problèmes techniques et d'hygiène dans le logement

■ L'accession à la propriété

- ✓ Subventions pour l'acquisition d'un logement dans le neuf (Passport Accession) ou dans l'ancien (Ecopass)
- ✓ Logements abordables ou en Bail Réel Solidaire (BRS) : informations sur les programmes

■ La location :

- ✓ Logement locatif social
- ✓ Information et orientation des jeunes (16/30 ans) dans la recherche de logement

Plan « louez à l'année » - accompagnement des propriétaires bailleurs pour louer leur vacant.
02 51 96 88 88 - louezlete@lodeveloppement.fr

Mairie annexe du Château d'Olonne - 53 rue Séraphin Buton - Les Sables d'Olonne
02 51 95 06 76 - guichethabitat@isoaglo.fr

Jours et heures d'ouverture : du lundi au vendredi de 8h30 à 12h00 et de 13h30 à 17h30
(fermé au public le vendredi après midi)

Habitat & Immobilier



Diagnos
tics
immobilier

EXPERT'IM



EXPERT'IM est un cabinet de diagnostics immobiliers familial et indépendant, pour les particuliers et les professionnels.

Nous vous accompagnons pour la réalisation des diagnostics aussi bien pour la vente que pour la location de votre bien immobilier.

Vous envisagez d'entreprendre des travaux afin d'améliorer la performance énergétique de votre habitation, nous pouvons vous accompagner en vous proposant des solutions adaptées à vos besoins.

Réactif pour nos interventions, nos conclusions vous sont communiquées le jour même.

Chaque technicien expert est titulaire d'une certification I.Cert pour chaque diagnostic qu'il réalise.

11 boulevard Arago 85100 Les Sables d'Olonne
Tél. : 02 51 23 62 44 - 06 45 69 09 44
contact@expert-im.fr



DIAGNOSTIQUEURS



CAROLL TURPIN IMMOBILIER



Une expérience en transactions immobilières depuis 37 ans !
Cabinet immobilier spécialisé dans les **quartiers des Présidents, Face Mer, Arago, Bel Air, Les Roses, Les Nouettes, La Marcellière, La Pironnière et Cayola.**

Ensemble, écrivons la plus belle page de votre projet immobilier.

Vendeurs, confiez votre BIEN IMMOBILIER à un véritable professionnel de la transaction immobilière, formé juridiquement et régulièrement par La FNAIM. Membre du réseau AMEPI Sablais et du conseil d'administration FNAIM VENDEE.



*Service transaction, location
Responsable d'agence
Carol TURPIN*



*Votre conseillère immobilière
Ilona Redier*



32 avenue Paul Doumer - 85100 Les Sables d'Olonne
www.carollturpinimmo.fr - 02 51 90 84 84

Allo Débarras 85

Débarras
Maisons & Sociétés

allodebarras85@hotmail.fr

Allo Démol 85

Petite démolition
Dépose cuisine
& salle de bains

allodemol85@hotmail.com



Valéry BRIHAYE

02 51 32 77 45

4 rue Marcel Dassault
85340 LES SABLES D'OLONNE
791 010 473 00043 - RCS La Roche sur Yon



weldom

Bricoler • Jardiner • Décorer

Nouveau magasin plus grand pour vous proposer plus de choix et toujours l'équipe dynamique pour vous conseiller et vous servir.
A bientôt chez WELDOM



Rte de Talmont, 2 avenue du Maréchal Juin Le Château d'Olonne
85180 Les Sables d'Olonne / 02 51 90 87 60

Ouvert du lundi au samedi de 9h à 19h sans interruption
E-mail : le-chateau-olonne@weldom.fr

e-réservation

Réservez vos produits sur internet et retirez les en magasin
weldom.fr

Couverture tuile, ardoise, bac acier
 Zinguerie
 Pose de fenêtres de toit
 Entretien et démaillage de couvertures
 Étanchéité



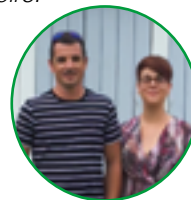
Z.A. Les Plesses - 130 rue des Plesses
 Le Château d'Olonne 85180 Les Sables d'Olonne
02 51 33 96 56
 contact@yg-couverture.fr
 www.yg-couverture.fr



MENUISERIES EXTÉRIEURES & INTÉRIEURES / AGENCEMENT



*Implantés en Deux-Sèvres depuis plus de 40 ans, nous sommes une entreprise familiale de menuiserie au sens large.
 Créée par Michel Gaborieau, autodidacte, le flambeau a été repris en 2014 par Eric et Virginie Michaud, frère et sœur, pour continuer cette belle aventure.
 Notre savoir-faire en pose d'ouverture et fermeture, agencement sur-mesure, cloison, isolation, terrasse ... nous permet de proposer des solutions adaptées aux besoins de nos clients.
 Mobiles, nous vous suivons (professionnels et particuliers) dans votre développement au-delà de notre région.
 Pour être encore plus proche de notre clientèle vendéenne, nous marquons notre volonté de nous ancrer dans ce territoire.*



**Notre participation à plusieurs chantiers aux Sables d'Olonne a définitivement scellé notre choix en 2023.
 Retrouvez-nous au :**

21 rue Henri Farman - Zone des Plesses - 85180 Les Sables d'Olonne
05 49 80 60 39 / 06 30 54 74 68 / contact@menuiserie-gaborieau.fr
 www.menuiserie-gaborieau.fr



Carrelage
Cloisons sèches
Faïences salles de bains
Chape fluide ciment
Dallage terrasses
Crédences de cuisines



“

**VOUS PROTEGER
 NOTRE PRIORITE**
 Des solutions sur mesures



ALARME
VIDÉOSURVEILLANCE
TÉLÉSURVEILLANCE

02.51.68.97.53

www.serelys-securite.fr



Rue Pierre et Marie Curie
 Z.A. Epinette extension 85150 Sainte Foy
02 51 21 18 60 - E-Mail : contact.carrelage@orange.fr
www.etsbouhier.fr



Laurent à votre service depuis 2009

Au BEL'HABITAT 85

Agglo des Sables d'Olonne

NETTOYAGE
VAPEUR & EAU CHAUDE

NETTOYAGE ET PROTECTION DES TOITURES ET FAÇADES



Tuiles terre cuite, tuiles ciment ou béton / Enduits teintés / Peintures / Bardages
Nettoyage tous supports

Faites des économies

Isolez vos combles

et REÇEVEZ 10€ par m² isolé

soit au minimum :

1000€ D'AIDE pour 100 m²!

SANS AUCUNE CONDITION DE REVENUS*

* sous réserve de variation du cours des C.E.E.



RGE



Renseignez-vous gratuitement au

02 51 95 21 89

www.aubelhabitat.fr

contact@aubelhabitat.fr



GUINAUDEAU

PORTAILS CLÔTURES PERGOLAS



PARTICULIERS ET PROFESSIONNELS



- Portails
- Clôtures alu et pvc
- Brande
- Clôtures béton
- Abris de jardin
- Stores et volets
- Pergolas
- Clôtures grillagées
- Portes de garage
- Carport
- Garde corps
- Porte d'entrée
- Maçonnerie
- Terrasses

À VOS CÔTÉS DEPUIS 1954

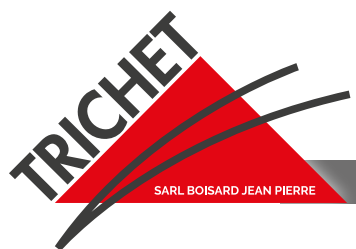
39 bis Avenue Charles de Gaulle
85100 LES SABLES D'OLONNE

www.ets-guinaudeau.fr
contact@ets-guinaudeau.fr

T. 02 51 05 82 45

AUTRES SHOW-ROOMS

- /// LA CHAIZE LE VICOMTE
- /// CHALLANS
- /// LA TRANCHE SUR MER
- /// NOIRMOUTIER EN ILE



POUR VOS TRAVAUX...
FAITES CONFIANCE
À L'EXPÉRIENCE
ÉLECTRICITÉ & PLOMBERIE

TOURNÉE VERS L'AVENIR...



Plomberie
Salle de bains
Chauffage
Dépannage
Sanitaire



Neuf & Rénovation
Service dépannage 6J/7



Parc d'activités Les Plesses Sud 2 rue Élisa Deroche
85180 Les Sables d'Olonne

02 51 96 96 05 / 06 70 44 94 59
www.trichet-electricite.com

Village des artisans 1a rue des frères Lumière
85340 Les Sables d'Olonne
E-Mail : contact@richer-associes.com
Port. : 06 60 11 94 66
www.richer-associes.com





+
de 30
ans
d'expérience



50%
de réduction
ou de crédit
d'impôt
sur l'entretien
selon législation en vigueur

255 av. F. Mitterrand - Olonne/Mer
85340 Les Sables d'Olonne



DES SERVICES
pepinieres.grelier@orange.fr

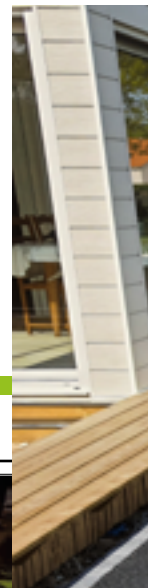
02 51 95 32 62

www.pepinieres-grelier.fr



Vue sur Cour

L'AUTRE VISION SUR L'EXTÉRIEUR !



Depuis plus de 20 ans, **Vue sur cour** est spécialisé dans l'aménagement extérieur, pour vos allées, cours, terrasses, plages de piscines...

Différentes possibilités s'offrent à vous : un béton poreux, un béton désactivé, un enrobé noir ou de couleur, avec ou sans motifs...

Pour que les résultats de nos prestations correspondent parfaitement à vos attentes, nous vous conseillons et vous proposons les meilleures solutions selon vos souhaits et votre budget. N'hésitez pas à nous contacter pour nous exposer votre projet, nous serons à votre écoute pour vous apporter les meilleurs conseils.



Aménagement extérieur
Enrobés noir et couleur
Béton décoratif
Pavage

Paysages
des olonnes

02 51 20 73 41

Créateur d'espaces extérieurs

Depuis 1978

Allée et terrasse - Clôture et portail - Création et entretien des espaces extérieurs

www.paysagesdesolonnes.fr

paysagesdesolonnes@orange.fr facebook/Paysages des Olonnes



616 rue des artisans - 85440 Talmont-Saint-Hilaire
Port. : 06 21 62 40 26 - E-mail : paysages-verts-85@orange.fr
www.paysages-verts.com

TROGER
et ASSOCIÉS



Entreprise familiale depuis 1999
Florent BELLLOT paysagiste diplômé et expérimenté, est à votre écoute pour vos aménagements extérieurs : **Création et entretien de votre jardin.**

10 impasse Clément Bertrand,
La Chaume 85100 Les Sables d'Olonne
Tél. : 02 51 22 11 69
E-Mail : vaguedenature@orange.fr
www.vaguedenature.fr



l'artisan de vos idées
NEUF et RÉNOVATION www.troger.fr

Allée Christophe Auguin
Parc Actilonne Olonne sur Mer
85340 Les Sables d'Olonne
02 51 95 17 57



Entretien de jardins Elagage

Nicolas LEGO
Les Sables d'Olonne
E-Mail : nicolas.lego85@orange.fr

06 20 67 10 38
Services à la personne
50% de réduction d'impôt !



1A, rue des Frères Lumière
Olonne sur Mer
85340 Les Sables d'Olonne
Tél. : 02 51 96 86 17
Port. : 06 07 36 07 28
E-Mail : brunopoiroux.sarl@hotmail.fr

- Dépannage
- Chauffage électrique
- Automatisation
- Vidéosurveillance
- Alarme
- Isolation
- Ventilation
- Climatisation
- Domotique

**Neuf
&
Rénovation**



Conseille, décore et habille votre intérieur



Conception aménagement
Décoration intérieure
Peinture décorative
Revêtement mur et sol
Ravalement de façade



Frédéric Tron, un savoir-faire
au service des particuliers
et des professionnels
depuis plus de 30 ans

Magasin : 4 Quai des Boucaniers - La Chaume - Les Sables d'Olonne

02 51 32 91 83 / 06 18 16 26 00

www.frederic-tron.fr

  Sarl Frédéric Tron



Conseille, Décore et Habille votre Intérieur
La Chaume - 02 51 32 91 83

 **LA PLACE**
dans *la* maison



Aménagement intérieur & Mobilier gain de place



Lit escamotable
—
**Dressing & rangements
sur mesure**

**Espace TV/Bureau
sur mesure**
—
Mobilier transformable

38 avenue René Coty Les Sables d'Olonne

Nouveau showroom à partir de septembre 2024 :
Rond-Point de la Vannerie - 5 rue des abeilles Les Sables d'Olonne

02 51 21 04 27
lessables@lplacedanslamaison.com

L'Ameublier des Olonnes

l'Ameublier
HOME DESIGN
des Olonnes



Séjours • Salons • Literie
Chambres • Rangements
Décoration

Votre magasin de meubles
Spécialiste et multimarques
Créateur d'émotions
aux Sables d'Olonne

Show-room de 1200m²

162 Avenue de Talmont - Le Château d'Olonne

AUX SABLES D'OLONNE / 02 51 01 53 76

www.ameublierdesolonnes.fr



Ouvert du lundi au samedi
de 9h30 à 12h30 et de 14h00 à 19h00

Service de livraisons

Coutan - Décorum



 **Décorum**
Show-room déco de 400m²

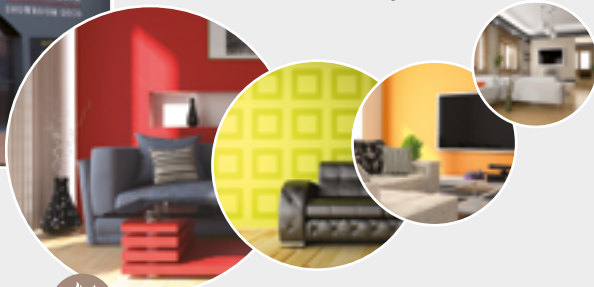
Rond point du pas du bois
7 avenue du Commandant Belmont
(Proche du Super U du Château d'Olonne)
Les Sables d'Olonne

02 51 21 25 85

E-Mail : decorum4@orange.fr

www.coutan-decorum.com

- Peinture - Décoration
- Revêtement sols et murs
- Papier peint
- Parquet flottant
- Moquette
- Rideaux, stores sur mesure
- Ravalement de façades



Coutan décorateur, maison fondée en 1956, est une entreprise spécialisée dans la décoration d'intérieur. Notre équipe vous conseille pour la réalisation de vos projets d'agencement et réalise pour vous selon vos envies, des créations sur mesure adaptées à votre style de vie.

SERRURERIE MENUISERIE

de la **Côte**

Patrice et David Fusillier

Agréé  **PICARD**
Depuis 1720 **SERRURES**

Remplacements de vitrages

Menuiseries PVC / Alu

Ouvertures de portes

Rideaux métalliques

Portes blindées

Volets roulants

Stores bannes

Coffres forts

Pergolas



Label qualité
des meilleurs serruriers

LIGER RENOV

La Solution Qualité de vos Travaux



Maçonnerie

Couverture

Traitement couverture et façade

Carrelage et revêtement de sol



55 rue Simone Veil
85180 Les Sables d'Olonne
06 06 76 55 88

www.ligerrenov.com



ARCADES & BAIES

Nous fabriquons et nous installons



Nos bureaux / show room :

66 Avenue Louis Bréguet

Z.A. Les Plesses Nord

Le Château d'Olonne

85180 Les Sables d'Olonne

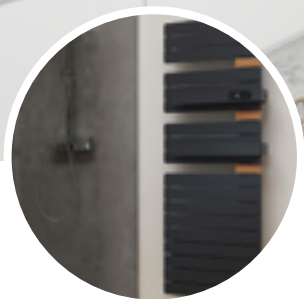
Tél. : 02 51 20 15 93

Port. : 06 17 15 49 45

E-Mail : sdlc85@orange.fr

www.serrurerie-menuiserie-delacote.fr





Plomberie / Sanitaire
Electricité/Climatisation
Chauffage / Pompe à Chaleur
Dépannage

02 51 32 05 99

21 rue des Conserveries La Chaume
85100 Les Sables d'Olonne
contact@gourdon-jolly.com
www.gourdon-jolly.com



Dépôt de permis de construire / Coordination des travaux
Conseil aménagement et décoration


De la conception à la réalisation, le Cabinet de Maitrise d'œuvre, Sébastien Brosseau vous propose de vous accompagner dans l'accomplissement de vos projets, de construction ou de rénovation (neuf – extension – surélévation).

Toujours à l'écoute, Sébastien Brosseau s'avère être le partenaire approprié. Parce qu'un projet immobilier est une véritable aventure, il met à votre disposition ses compétences, son savoir-faire et ses conseils avisés pour vous orienter vers les choix les plus adaptés à vos attentes.

Au delà d'une écoute et d'un accompagnement permanent du client, il travaille dans un simple objectif de vous satisfaire.

12 boulevard Castelnau 85100 Les Sables d'Olonne
Tél. : 02 51 22 14 01 - Port. : 06 72 76 67 57 - E-mail : sebastienbrosseau@orange.fr
www.sebastien-brosseau.fr

Jean-Michel Plissonneau
13 impasse Théodore Géricault
85180 Les Sables d'Olonne
06 17 31 53 95
eda85@orange.fr
www.eda85.fr


Electricité
Dépannage et installation antennes et paraboles
Dépannage et services
TV - Numérique
Installation box Internet et téléphonie



Laurent à votre service depuis 2009

Au BEL'HABITAT 85
Agglo des Sables d'Olonne

RÉPARATION ET RECHERCHE DE FUITES
NETTOYAGE ET TRAITEMENT DES TOITURES



REPLACEMENT DE COUVERTURES
ISOLATION DES COMBLES

Sarl **Lafont et Fils**

L'entreprise sarl Lafont & Fils est à votre service sur le Pays des Olonnes **depuis 1965 !**

Adresse :
30, rue Daniel Fricaud
85100 Les Sables d'Olonne
Tél. : 02 51 95 14 79
E-mail : sarl-lafont@orange.fr
www.sarl-lafont.fr



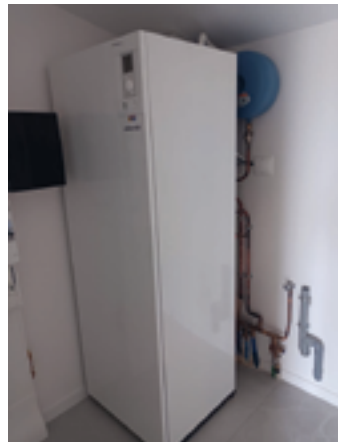
Spécialiste de la rénovation

- Salle de bains
- Remplacement de chaudière
- Sanitaire
- Plomberie
- Chauffage
- Electricité
- Dépannages



Renseignez-vous gratuitement
au **02 51 95 21 89**
www.aubelhabitat.fr
contact@aubelhabitat.fr

Au BEL'HABITAT 85
recrute
Contactez nous !



Neault

L'ENSEIGNE CHAUMOISE TOURNÉE VERS LES ÉNERGIES D'AVENIR

Spécialisée à l'origine dans la plomberie, le chauffage et la zinguerie, l'entreprise, fondée en 1965 par Joseph et Maryvonne Neault, développe aujourd'hui une offre complète et attractive concernant les énergies renouvelables et la transition énergétique.

et trois générations d'expertise

Plomberie, chauffage, électricité, travaux de rénovation et d'aménagement pour la salle de bains... L'entreprise Neault, c'est bientôt près de 60 ans d'expertise sur le secteur des Sables, des prestations haut de gamme et un savoir-faire qui a su s'enrichir des connaissances et de la curiosité des nouvelles générations pour le développement durable grâce à l'arrivée de Frédéric Neault, thermicien et fils de Joseph et Maryvonne. En 1992, ce dernier et sa sœur, Nicole Degardin, reprennent l'entreprise et sont rejoints en 2002 par Hugo et Anthony, les fils de Nicole, et leurs compagnes, Marylou et Fanny. Hugo développe le volet électricité et vient y ajouter une offre de panneaux solaires photovoltaïques, faisant ainsi basculer l'activité dans une nouvelle époque, celle des énergies renouvelables.



Pompes à chaleur, poêles à granulés, panneaux photovoltaïques... Des solutions pour un avenir serein

La hausse des prix de l'énergie, les enjeux climatiques chaque jour plus présents font de la question du système de chauffage un enjeu central dans chaque foyer. Pour une transition énergétique en toute sérénité et la garantie d'un choix éclairé, faites confiance à Frédéric, spécialisé en génie climatique et chauffage, et à Hugo, économiste en bâtiment et chauffagiste.

Le remplacement d'une chaudière fioul par une pompe à chaleur, par exemple, aura un impact capital sur vos factures d'énergie. Le reste de l'équipe pourra vous accompagner pour étudier vos conditions d'éligibilité aux diverses aides proposées par l'État : ma prime rénov., la prime énergie ou les aides régionales.

Pour aller plus loin dans votre rénovation énergétique, les panneaux photovoltaïques sont une étape importante vers l'autonomie. Vous craignez les dépenses inconsidérées et le retour sur investissement tardif ?

Sachez que l'on estime en moyenne la rentabilité par rapport au coût du matériel investi à sept ou huit ans environ, pour des produits de qualité et de fabrication française.

Une solution pour chaque foyer

Parce que des travaux de rénovation sont toujours un moment de compromis entre des enjeux techniques, des questions de budget et des choix esthétiques, l'entreprise Neault est présente pour vous répondre et vous accompagner dans chaque étape de votre projet : l'étude de projet, le choix des meilleures installations et des matériaux de qualité, les demandes d'aide, le chantier et l'installation, la prise en main du matériel, le suivi annuel et les besoins éventuels de dépannage.



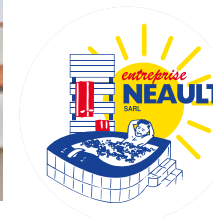
Frédéric



Anthony



Hugo



Ouvert du lundi au vendredi, de 8h30 - 12h30 puis de 14h00 à 17h30

33, rue du Village neuf La Chaume 85100 LES SABLES D'OLONNE

contact@neault.fr

Tél. 02 51 95 18 19

Halles et marchés

Les Sables d'Olonne

Les marchés sont mis aux normes les plus récentes. Chacun dispose d'une association de commerçants chargée notamment de l'animation de ces lieux de travail et de vie, qui rassemble 130 commerçants.

Le Marché Arago

Situé boulevard Arago aux Sables d'Olonne, le marché Arago a été construit en 1935, selon les plans de Montegilardi. Il fait partie du patrimoine architectural d'avant-garde. Rénové en 1994, puis en 2000, l'esprit du bâtiment avec ses colonnes et ses larges baies a toujours été conservé.

- Marché d'alimentation ouvert : tous les jours de 8h à 13h.
- Marché forain de plein air : les mardis, vendredis, dimanches et jours fériés, de 8h à 13h.



Yves Thuriès

CHOCOLATIER RÉCOLTANT



Nos chocolatiers s'accordent pour que création et gourmandise éveillent nos sens.

San Fernando
notre cacao



La maison maîtrise l'origine de ses matières premières essentielles.

Baleysagues



nos noisettes



12 rue Jean Moulin
85 100 Les Sables d'Olonne (centre ville)
02 51 01 92 09

lessablesdolonne@yvesthuries.com

MEILLEUR OUVRIER DE FRANCE



Halles et marchés *Les Sables d'Olonne*

Le Marché de La Chaume

Situé place Maraud aux Sables d'Olonne, ce marché a été construit en 1951 à l'emplacement de l'ancien lavoir de La Chaume. En 1999, le bâtiment est rénové et redessiné avec un nouveau porche, des couloirs de circulation optimisés, une nouvelle mezzanine et plus de luminosité.

- Marché forain de plein air les jeudis et dimanches 8h-13h
- Marché d'alimentation ouvert les mardis, jeudis et dimanches, de 8h à 13h.
- Juillet et Août : marché d'alimentation ouvert du mardi au dimanche.
- Fermé les jours fériés.

Le Marché des Halles centrales

Construit une quinzaine d'années après la fin du second Empire, sous la troisième République, l'édifice a été inauguré en 1890.

Situé au cœur des Sables d'Olonne rue des Halles, le marché rassemble, sur deux étages, environ 65 commerçants et petits producteurs.



- Marché d'alimentation ouvert : du mardi au dimanche, de 8h à 13h.
- Ouvert tous les jours juillet et août et pendant les vacances scolaires de 8h à 13h. Ouvert les jours fériés.
- Etage ouvert les mercredis et samedis matins, réservé aux petits producteurs

La poissonnerie Pilote

Située, sur le port de pêche, 1 Quai Ernest de Franqueville, elle réunit cinq commerçants qui proposent toute la journée des produits exclusivement issus de la mer ou de la culture marine.

Ouvert du lundi au samedi de 8h30 à 12h30 et de 16h à 18h30.
Ouvert également le dimanche de 8h30 à 12h30 toute l'année.



Cours Cours Louis Guédon

Le marché cours Dupont aux Sables d'Olonne est ouvert le mercredi et le samedi matin de 8h à 13h.

Les marchés de centre-ville

- Rue Séraphin Buton
(parking de l'Ecole René Millet) - Le Château d'Olonne
Le dimanche de 8h30 à 13h30



© Photos : Jacques Boulassiere

Le marché de la Pironnière

Rue de la République - Le Château d'Olonne

Les mardis, jeudis et samedis matin (hors saison). Tous les jours en été (le matin).

- De septembre à juin, marché alimentaire
Les mardis, jeudis et samedis de 8h30 à 13h30.
- En juillet et août, marché forain et alimentaire
Tous les matins de 8h30 à 13h30.

Jeunesse

Sports & Loisirs



© Photo S.GROSSIN : Le Grand Défi, Saint Julien des Landes



Le Grand Défi

FOREST ADVENTURE

Le plus grand
Accrobranche
DU MONDE

Nouveauté
2024
AQUAPARK

ST JULIEN DES LANDES (85)

02 51 98 79 02
WWW.GRAND-DEFI.COM

- Parcours dans les arbres
- AQUAPARK
- ExplorGame
- Paintball
- Galactic Laser
- Disc Golf
- Orientation
- Balade à poney
- Quick Jump



Jeunesse & Famille



REAAP LES SABLES

Réseau d'Ecoute d'Appui et d'Accompagnement des Parents

Lancé en novembre 2018 sur les Sables d'Olonne, le Réseau d'Ecoute, d'Appui et d'Accompagnement des Parents (REAAP) a pour objectif de soutenir les parents dans leur vie familiale, en prenant appui sur leurs savoir-faire et leurs ressources.

Il réunit parents, professionnels, bénévoles et élus du territoire afin de mettre en place des actions qui répondent aux besoins des parents (ateliers entre parents, conférences, débats, guide parentalité...).

Les réunions d'information sont ouvertes à tous.

Comment participer ?

Le REAAP est un espace de discussions et d'échanges où vous pouvez donner votre avis et partager vos compétences et vos connaissances ! C'est aussi l'occasion pour vous de faire partie d'un réseau d'informations pour connaître et relayer les actions de parentalité sur le territoire.

Un renseignement, rejoindre le réseau ?

Contactez les coordonnateurs locaux, par mail : reaap.lessables@isoagglo.fr
ou par téléphone : **02 51 96 39 39**

Jeunesse

Les Sables d'Olonne

Centres de loisirs

Les centres de loisirs des Sables d'Olonne fonctionnent tous les mercredis et pendant les grandes et petites vacances, de 7h30 à 18h30. Vous pouvez déposer votre enfant entre 7h30 et 9h puis venir le rechercher entre 17h30 et 18h30. Les thématiques et animations proposées sont adaptées aux différentes tranches d'âge scolarisés de la toute petite section au CM2.

Informations auprès du Guichet Unique du Service Éducation Jeunesse
www.lessablesdolonne.fr - **02 51 23 16 00**

- ✓ Centre de Loisirs de l'Armandèche
51 bis rue Montauban, Les Sables d'Olonne
- ✓ Centre de Loisirs d'Olonne sur mer
40 rue du Colonel Beltrame, Olonne sur Mer
- ✓ Centre de loisirs des Plesses
2 rue Denis Papin, Le Château d'Olonne

Crèche de l'île vertime (enfants de 0 à 3 ans non scolarisés)

Etablissement d'accueil du jeune enfant

Jours et heures d'ouverture : Du lundi au vendredi 7h30 à 18h30
40 rue de la Petite Garlière - Les Sables d'Olonne
02 44 60 90 02 - accueil.vertime@isoagglo.fr

Crèche l'île aux enfants (enfants de 0 à 3 ans non scolarisés)

Etablissement d'accueil du jeune enfant

Jours et heures d'ouverture : Du lundi au vendredi 7h30 à 18h30
105 rue des Grands Riaux, Le Château d'Olonne - Les Sables d'Olonne
02 51 20 18 18 - ile.enfants@isoagglo.fr



Jeunesse

Les Sables d'Olonne

Cool Café (dès 14 ans)

Le bar des jeunes en centre-ville (sans alcool). Accès libre et gratuit. Les consommations ne sont pas obligatoires. Baby, foot, billard, détente, rencontres... Une équipe d'animateurs accueille, écoute et conseille les jeunes dans un espace spécialement conçu pour eux.

34 rue de l'Hôtel de Ville - Les Sables d'Olonne

02 51 23 95 66 - E-mail : coolcafe@isoagglo.fr

 coolcafelessables  barcoolcafe

Jours et heures d'ouverture :

Période scolaire : Mercredi et samedi : 14h à 18h - Vendredi : 16h à 19h

Vacances scolaires : Du lundi au vendredi : 14h à 18h.

Les horaires d'ouverture et conditions d'accueil sont susceptibles d'être modifiés pendant l'été, ils seront régulièrement mis à jour sur les réseaux sociaux.



© photo : Isoagglo

Les Petits Rameurs (enfants de 0 à 6 ans)

Relais Petite Enfance – Information aux familles

Jours et horaires d'ouverture :

Du lundi au jeudi : de 14h à 18h30, vendredi : de 14h à 17h30

105 rue des Grand Riaux – Les Sables d'Olonne - **02 51 23 39 40** - lespetitsrameurs@isoagglo.fr

Service gratuit, neutre et confidentiel.

Le Carrousel (enfants de 0 à 6 ans)

Lieu d'Accueil Enfants Parents – Espace d'échanges, de rencontres et de jeux pour les parents et leurs enfants - Service gratuit, neutre et confidentiel.

105 rue des Grands Riaux – Les Sables d'Olonne – **06 89 92 50 26** - lecarrousel@isoagglo.fr

Jours et horaires d'ouverture : **(Hors vacances scolaires) :**

Lundi 9h-12h30 Salle Auzance à St Mathurin

Mardi 9h-12h30 Salle des Capucines aux Sables d'Olonne

Jeudi 9h 12h30 Salle de l'Îlot Mandret à l'Île d'Olonne

Samedi 9h-12h30 Multi accueil l'Île aux enfants (uniquement les semaines paires)

Promeneur du Net

Assuré par un animateur du Cool Café, le Promeneur du Net est présent sur Facebook et Instagram pour garantir une permanence éducative en ligne et être à l'écoute des jeunes qui le souhaitent.

Contact : **07 86 01 47 50**  Edoardo Gaudry  Edoardo Gaudry PDN

Pour plus d'infos : site du promeneur du net : **www.promeneursdunet.fr**

Educateur de prévention

Information, écoute, soutien ou accompagnement, les éducateurs de prévention sont disponibles et prêts à aborder tous les sujets sur lesquels vous vous interrogez (relations familiales ou sociales, santé, sexualité, scolarité...). Pour une simple conversation téléphonique ou une prise de rendez-vous, vous pouvez les contacter ou venir directement à leur rencontre au Cool Café ou aux Capucines, Espace Ressources Familles. Ce service est gratuit, anonyme et s'adresse à tous les jeunes sans conditions d'âge. Contact : **06 88 24 39 70** ou **02 51 96 92 28**

Baby et P'tits Mômes

Patricia et ses deux équipes sont à votre disposition pour vous proposer un service de garde sur-mesure de vos enfants de 5h à 23h, du lundi au samedi et jours fériés sur les micro-crèches « Baby et P'tits Mômes ».

14 rue des Frères Lumière, Olonne sur Mer - Les Sables d'Olonne

02 51 90 97 20 - contact@domimomes-services.fr

www.domi-momes-services.fr

Jeunesse

Les Sables d'Olonne

Ado Sphère ouvert aux jeunes de la 6^{ème} à 14 ans inclus

90 rue des Plesses, quartier du Château d'Olonne 85180 Les Sables d'Olonne

(à deux pas des collèges Jean Monnet et l'Amiral)

02 51 23 41 85

2 grandes salles d'environ 100 m² avec un billard, un baby-foot, une table de ping-pong, des jeux de société, etc.

En période scolaire, ouvert le mercredi de 13h30 à 18h30.

Pendant les vacances, forfait semaine journée ou après-midi avec programmes d'activités plus une journée complète permettant des activités extérieures plus éloignées.

Accueil de 8h30 à 9h30 le matin, de 13h30 à 14 h l'après midi, départ entre 17h30 et 18h30.

Pendant l'été, possibilité de séjours de cinq jours. Fermé pendant les vacances de Noël.



Espace Jeunes Jean Moulin pour les jeunes de 14 à 17 ans

Lieu d'accueil convivial où les jeunes peuvent se rencontrer échanger et monter des projets accompagnés par des animateurs professionnels

Public concerné : les jeunes de 14-17 ans

Fonctionnement :

Période scolaire : mercredi et samedi de 15h30 à 18h30

Hors période scolaire : petites vacances du lundi au samedi de 16h à 19h30, grandes vacances du lundi au samedi de 16h à 19h30.

Accueil gratuit

Renseignements : 02 51 95 25 10

Skate park

L'équipement propose un bowl ainsi qu'une partie plus urbaine avec de nombreuses rampes, accessible libre et gratuit 7J/7, 24h/24.

Réservé aux skateboards, rollers, BMX. Sous la responsabilité d'un adulte.

Port du casque et des protections.

Boulevard des Anciens Combattants d'AFN Le Château d'Olonne (près du complexe sportif Pierre de Coubertin).

Bowl de Tanchet

L'équipement propose un bowl ainsi qu'une partie plus urbaine avec de nombreuses rampes, accessible libre et gratuit 7J/7, 24h/24.

Réservé aux skateboards, rollers, BMX. Sous la responsabilité d'un adulte. Port du casque et des protections.

1 promenade JF Kennedy 85100 Les Sables d'Olonne



© Photo : Ado Sphère

Ado Action ouvert aux jeunes de la 6^{ème} à la 3^{ème}

Un dispositif de stages, sur des thématiques citoyennes et de la découvertes.

Ouvert aux vacances scolaires (sauf Noël).

Informations au 02 51 23 16 00



Les Capucines, Espace Ressources Familles

Public : enfants et jeunes de 0 à 25 ans et leurs familles. Le service Prévention Enfance Jeunesse Famille des Sables d'Olonne Agglomération propose écoute, soutien, information et accompagnement sur tous les sujets de la vie quotidienne et familiale (soutien à la parentalité, santé, scolarité, relations familiales...).

Les Capucines proposent également des animations collectives et ateliers thématiques, des rencontres entre parents, des événements pour les familles...

Si vous souhaitez plus d'informations ou prendre un rendez-vous, les animateurs et éducateurs de prévention seront là pour vous répondre et vous accueillir : du mardi au samedi.

Tél. : **02 51 96 39 39**

27, rue des capucines, Olonne-sur-Mer aux Sables d'Olonne
E-mail : lescapucines@isoagallo.fr

Plus d'infos :  Les Capucines Espace Ressources Familles



© photo : isoagallo



© photo : isoagallo

Maison Départementale des Adolescents

133, boulevard Aristide Briand – 85000 La Roche Sur Yon

Tél. : **02 51 62 43 33** - E-mail contact@mda-85.com



Objet

La **MDA** a une vocation départementale avec pour mission principale, l'accueil généraliste, l'écoute, l'information, l'évaluation, l'accompagnement et l'orientation, pour toute situation d'adolescent et sa famille qui se présentent à la MDA.

Elle permet de favoriser l'accessibilité aux soins des adolescents et de développer des actions de prévention et de promotion à la santé sur l'ensemble du territoire. Elle s'adresse également aux familles et aux professionnels de l'adolescence, partenaires intervenant dans le secteur de la santé, de l'éducation, de la justice, de la culture, du sport...

Elle doit garantir la continuité et la cohérence des prises en charge et constituer un pôle ressource sur un territoire donné pour l'ensemble des acteurs concernés par l'adolescence.

Public ciblé

- ✓ Adolescents de 11 ans (entrée en collège) à 21 ans (entretiens individuels, actions collectives de prévention, groupes de parole...).
- ✓ Parents – familles (entretiens familiaux, parentaux, ateliers, groupes d'échanges, conférences-débat...).
- ✓ Professionnels de l'adolescence (échanges des pratiques, commissions d'étude de situation complexe (CESC), journée d'étude...).

Permanence Les Sables Agglo : Les Capucines, Espace Ressources Familles, 27 rue des Capucines - 85340 Les Sables d'Olonne.

Accueil sur rendez-vous au secrétariat de La MDA au **02 51 62 43 33**, assurés par : Thierry Corbineau, professionnel de la MDA, un mercredi sur deux de 10h à 18h.

Écoles maternelles & élémentaires

Les Sables d'Olonne

Le Château d'Olonne 85180 Les Sables d'Olonne

Les Nouettes École publique maternelle

9, avenue Condorcet - Le Château d'Olonne

Tél. : 02 51 95 12 73 - E-mail : ce.0850277p@ac-nantes.fr

Horaires : 8h55-12h et 13h30-16h25

Les Nouettes École publique élémentaire

15, rue George Sand - Le Château d'Olonne

Tél. : 02 51 95 12 20 - E-mail : ce.0850276n@ac-nantes.fr

Horaires : 9h-12h et 13h30-16h30

René Millet École publique maternelle

13, rue Saint-Hilaire - Le Château d'Olonne

Tél. : 02 51 22 11 80 - E-mail : ce.0850275m@ac-nantes.fr

Horaires : 8h55-12h et 13h30-16h25

René Millet École publique élémentaire

34, rue Séraphin-Buton - Le Château d'Olonne

Tél. : 02 51 95 27 86 - E-mail : ce.0850273k@ac-nantes.fr

Horaires : 9h-12h et 13h30-16h30

La Pironnière École publique maternelle et élémentaire

113, rue Jules Ferry - Le Château d'Olonne

Tél. : 02 51 95 18 70 - E-mail : ce.0851365x@ac-nantes.fr

Horaires : 9h-12h et 13h30-16h30

Jeunesse

Le Château d'Olonne 85180 Les Sables d'Olonne

Saint-Paul École privée maternelle et élémentaire

1, rue Séraphin Buton - Le Château d'Olonne

Tél. : 02 51 21 07 79 - E-mail : saintpaul.chefkate@wanadoo.fr

Site internet : chateaudolonne-stpaul.fr

Amiral École privée maternelle et élémentaire

14, rue Denis Papin - Le Château d'Olonne

Tél. : 02 51 23 84 18 - E-mail : ecole.amiral@wanadoo.fr

Site internet : ecoleamiral-lechateaudolonne.fr



85100 Les Sables d'Olonne

École maternelle publique **de La Chaume**

77, rue du Lieutenant Anger - La Chaume

Tél. : 02 51 95 14 71 - E-mail : ce.0850490w@ac-nantes.fr

Horaires : 8h30-12h et 13h30-16h

École maternelle publique **des Jardins**

21, rue des Jardins

Tél. : 02 51 32 09 48 - E-mail : ce.0850486s@ac-nantes.fr

Horaires : 8h40-12h10 et 13h55-16h25

Clémenceau École maternelle publique

17, boulevard Laplace

Tél. : 02 51 95 15 17 - E-mail : ce.0850484p@ac-nantes.fr

Horaires : 8h45-12h et 13h30-16h15





Saint Elme *École privée maternelle et élémentaire*

Impasse Bourgenay

Tél. : 02 51 95 24 29

E-mail : ecole.stelme@orange.fr - secretariat.stelme@orange.fr

ec.lesablesdolonne.stelme@ddec85.org

Site internet : lesablesdolonne-stelme.fr

Horaires : 8h30-12h et 13h30-16h15

Saint Nicolas *École privée maternelle et élémentaire*

7 bis, rue des Mûriers - La Chaume

Tél. : 02 51 95 10 77 ou 07 69 68 86 49 - E-mail : ecole.stnicolas@wanadoo.fr

Site internet : lesablesdolonne-stnicolas.fr

Horaires : 9h-12h15 et 13h30-16h30

École élémentaire publique **du centre**

Avenue Carnot

Tél. : 02 51 95 13 74 - E-mail : ce.0850485r@ac-nantes.fr

Horaires : 8h30-12h et 13h45-16h15

Clémenceau *École élémentaire publique*

6, rue Flammarion

Tél. : 02 51 95 15 17 - E-mail : ce.0851119e@ac-nantes.fr

Site internet : passerelle2.ac-nantes.fr/ecoleclemenceaulessables

Horaires : 8h45-12h et 13h30-16h15

Paul Émile Pajot *École élémentaire publique*

62, rue Montauban - La Chaume

Tél. : 02 51 32 08 44 - E-mail : ce.0850489v@ac-nantes.fr

Horaires : 8h40-12h10 et 13h40-16h10

Écoles

maternelles & élémentaires

Les Sables d'Olonne



Pierre Mendès France *École publique maternelle*

27, rue Colonel Beltrame - Olonne sur Mer

Tél. : 02 51 95 31 40 - E-mail : ce.0851261j@ac-nantes.fr

Horaires : 9h-12h et 14h-16h30

René Guy Cadou *École publique maternelle et élémentaire*

18, rue de Chateaubriand - Olonne sur Mer

Tél. : 02 51 32 30 83 - E-mail : ce.0850418t@ac-nantes.fr

Horaires : 8h45-12h et 13h45-16h30

Saint Joseph des Olonnes *École privée maternelle et élémentaire*

11, rue Paul Bert - Olonne sur Mer

Tél. : 02 51 90 70 83 - E-mail : ecole.st.joseph.85@orange.fr

Site internet : olonnemurmer-stjoseph.fr

Notre dame des flots *École privée maternelle et élémentaire*

19, rue des Libellules - Olonne sur Mer

Tél. : 02 51 95 10 51 - E-mail : n-d-f@wanadoo.fr

Site internet : www.lesablesdolonnes.fr

Marcel Baussais *École publique élémentaire*

25 bis, rue Colonel Beltrame - Olonne sur Mer

Tél. : 02 51 95 31 50 - E-mail : ce.0851269t@ac-nantes.fr

Horaires : 9h-12h et 14h-16h30

Since 1989

MECAMAX

KART & QUAD - LES SABLES D'OLONNE



KARTING *Dès 3 ans*

1 circuit Adulte & Enfant

(850 m, dès 7 ans)

2 BabyKart'Tracks

(Dès 3 ans)

QUAD

1 parcours ballade
en forêt privée

accompagné
d'un moniteur



MECAMAX.COM

circuit@mecamax.com

A 10 min. des Sables d'Olonne,
en direction du parc éolien.

02 51 33 11 82

Route de Challans - D32 - 85 340 Île-d'Olonne



Écoles

études secondaires

Les Sables d'Olonne



Pierre Mauger Collège public

Place de la liberté

Tél. : 02 51 32 00 27

E-mail : ce.0850148z@ac-nantes.fr

Site internet : mauger.vendee.e-lyco.fr

Notre Dame de Bourgenay Collège privé

2, rue des Religieuses

Tél. : 02 51 32 07 85

E-mail : contact@college-bourgenay.com

Site internet : www.college-bourgenay.com

Savary de Mauléon Collège public

78, avenue de Bretagne

Tél. : 02 51 95 11 47

E-mail : ce.0850032y@ac-nantes.fr

Site internet : www.savary-mauleon.paysdelaloire.e-lyco.fr

85100 Les Sables d'Olonne

Écoles

études secondaires
Les Sables d'Olonne



Olonne sur Mer 85340 Les Sables d'Olonne

Sainte Marie du Port *Lycée privé*

95 Avenue Charles de Gaulle

Tél. : 02 51 95 12 40

E-mail : contact@stemarieduport.fr

Site internet : www.stemarieduport.fr

Paul Langevin *Collège public*

Rue Châteaubriand

Tél. : 02 51 32 07 46

E-mail : ce.0850149a@ac-nantes.fr

Site internet : www.langevin85.e-lyco.fr

Valère Mathé *Lycée public*

Rue Châteaubriand

Tél. : 02 51 23 70 00

E-mail : ce.0850043k@ac-nantes.fr

Eric Tabarly *Lycée public*

Rue Tabarly

Tél. : 02 51 95 10 00

E-mail : ce.0850033z@ac-nantes.fr

Le Château d'Olonne 85180 Les Sables d'Olonne

Jean Monnet *Collège public*

105, rue des Plesses

Tél. : 02 51 21 02 24

E-mail : ce.0851220p@ac-nantes.fr

Site internet : www.jeanmonnet.vendee.e-lyco.fr

Amiral Merveilleux du Vignaux *Collège privé*

14, rue Denis Papin

Tél. : 02 51 32 05 86

E-mail : accueil@college-amiral.com

Site internet : www.college-amiral.com



© Photo S.GROSSIN : Le Grand Défi, Saint Julien des Landes

110 ANS

LE GRAND *Palace*



ÉCLAIRE VOS ÉMOTIONS DEPUIS 110 ANS

www.cinema-legrandpalace.fr



Boulevard du Souvenir Français
85100 LES SABLES-D'OLONNE

EVENTS

CRÉATEUR D'AMBIANCE

WWW.LOC85.FR

MOBILIERS & MATÉRIELS ÉVÈNEMENTIELS

INSTALLATION & LOCATION DE MOBILIERS DE RÉCEPTION

- Chaise Napoléon
- Table ronde ou rectangulaire
- Mange-debout, tabouret
- Barnum, tente, voile lycra
- Bar & décor lumineux à led
- Mobilier Lounge et Bali, podium



SON – ECLAIRAGE – VIDEO

- Enceintes, micros, mixage...
- Projecteurs batterie, disco, lyres...
- Vidéoprojecteurs, écrans
led intérieur & extérieur...



VAISSELLE ET ACCESSOIRES

- Assiettes, verres, couverts,
accessoires de la table, nappage
(à rendre sale)
- Matériel (fontaines, percolateurs...)

Service vaisselle :

www.vloc85.fr

06 50 74 96 39



SONORISATION, ANIMATION, ÉCLAIRAGE

WWW.EVENTS85.FR



CRÉATEUR D'AMBIANCE POUR VOS SOIRÉES ET ANIMATIONS

- Mariages, anniversaires
- Comités d'entreprise
- Soirées pour associations
- Évènements sportifs & culturels
- Karaoké, animation Quizz

📍 85 • 44 • 49 • 79 • 17

EVENTS85 / SONO LASER2000 • 374 LE POTEAU • 85440 TALMONT ST HILAIRE

02 51 33 64 09

E-mail : infos@events85.fr

Auto-École



AS
FORMATION
AUTO-ÉCOLE

Nos bureaux :

9 rue des Sables
Olonne sur Mer
85340 Les Sables d'Olonne
Tél. : 02 51 96 87 70
6 Boulevard du Sud
85470 Brétignolles sur Mer
Port. : 06 67 45 77 50 (Sébastien)
E-mail : asformation85@orange.fr

- Permis auto, moto, cyclo, boîte automatique
- Conduite accompagnée
- Perfectionnement
- Stage code 3 jours

LE PERMIS
À UN EURO
PAR JOUR



CFSR
AUTO - ÉCOLE

Nos bureaux :

77 avenue de Bretagne
Les Sables d'Olonne
(Face au Lycée bleu)

8 avenue des Sables
Talmont Saint Hilaire



- Permis auto, moto, cyclo, boîte auto. (Renault Zoé)
- Conduite accompagnée
- Formation accélérée
- Stage code 3 jours

Tél. : 02 51 95 17 18
Port. : 06 30 29 17 74 (Anthony Joubert)
www.auto-ecole-cfsr.fr
E-Mail : cfsr.autoecole@orange.fr

LE PERMIS
À UN EURO
PAR JOUR

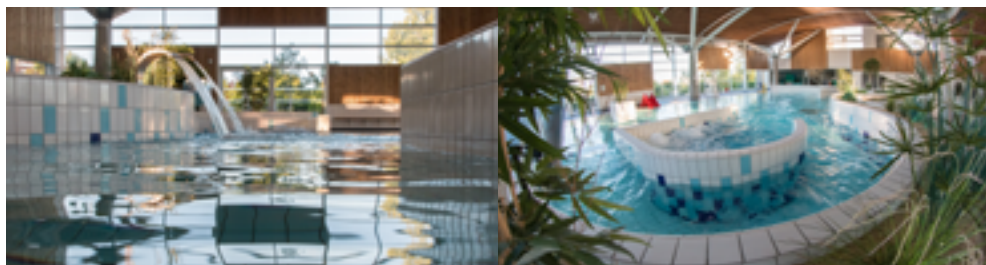
Aqualonne

Bienvenue dans les 3000m² du centre aqualudique Aqualonne. Créé en 2015, Aqualonne a été pensé par l'Agglomération des Sables d'Olonne pour vous proposer une large gamme d'activités répondant aux envies des plus petits comme des plus grands : stages et école de natation, aquafitness, aqua'bike, aqua'palmes, location de bassin pour des séjours sportifs...
Aqualonne, un centre aqualudique pour passer des moments ludiques en famille.

- 1 Bassin sportif de 25m, 6 couloirs de 1,80 à 2,80 m de profondeur équipé de gradins
- 1 Bassin ludique avec hydrojets, banquette hydromassante de 0,80 à 1,40m de profondeur
- 1 Pataugeoire
- 3 Toboggans intérieurs, interdit aux moins de 6 ans même accompagné
- 1 Pentagliss, interdit aux moins de 6 ans même accompagné (haute saison)
- 1 Splash-pad (haute saison)
- 1 Ventrigliss (haute saison)
- 1 Château gonflable (haute saison)

Short de bain interdit - Bonnet de bain non obligatoire

85 rue des Plesses Le Château d'Olonne 85180 Les Sables d'Olonne - **02 51 95 34 04**



Piscine des Chirons

La piscine des Chirons est la piscine idéale pour nager ou apprendre à nager en toute simplicité. Aux beaux jours, quand elle se découvre, vous profitez des espaces verts et de la terrasse au soleil. Des activités vous sont proposées telles que : aquafitness, aqua'bike, aqua'training, stages et école de natation.

- 1 bassin sportif, de 0,90 à 2,10 m de profondeur
- 4 couloirs de 25 m
- Des espaces verts
- Un toit ouvrable en haute saison



Short de bain interdit - Bonnet de bain obligatoire

Rue Châteaubriand Olonne sur Mer 85340 Les Sables d'Olonne - **02 51 32 53 58**

Piscine du Remblai

La piscine du Remblai, située sur la grande plage des Sables d'Olonne, dans l'une des « Plus belles baies du monde » : Cap sur le bien-être ! Piscine d'eau de mer chauffée à 29 degrés, avec : stages et école de natation, aquafitness, espace balnéo, longue côte et salle de fitness face à l'océan.

Vous rêvez de nager dans une piscine d'eau de mer chauffée à 29°C avec vue sur l'Océan ?
Rendez-vous à la piscine du Remblai. Ici, tout est bien-être, calme et fitness. On est presque trop bien pour partir.

- 1 bassin sportif extérieur
- 1 bassin d'apprentissage extérieur
- Espace balnéo (spas, hydrojets, hammam, nage à contre-courant), espace jacuzzi
- 1 salle de fitness (à partir de 18 ans)
- Location de transat

Short de bain autorisé - Bonnet de bain non obligatoire - Lunettes de bains conseillées

Place de l'Amiral Lafargue 85100 Les Sables d'Olonne - **02 51 23 53 00**



Institut Sports Océan

A l'Institut Sports Océan, le bonheur est sur l'eau. Avec ses nombreuses activités nautiques (optimist, dériveur, catamaran, planche à voile, surf, wave-ski et kayak), ses séjours courte ou longue durée et ses formations, c'est le lieu rêvé pour la pratique des sports nautiques.

1 promenade Kennedy Les Sables d'Olonne. Tél. **02 51 95 15 66**



Services & commerces



Dépannage électroménager, transport,
auto, vélo, informatique, prêt à porter,
sellerie...



On a qu'une vie, ils en ont plusieurs...

06 37 88 22 79

professionnels & particuliers

**LITTORAL
VENDÉEN**

Les Sables
et ses alentours

**INTERVENTION
& DIAGNOSTIC
RAPIDE**



alexandrefavreau427@gmail.com

DÉCORATION & BIJOUTERIE

Concept store MB



Bijoux, vaisselle,
objets déco...

Vous trouverez
forcément chez
Mélanie un objet
inattendu qui vous
séduira !



Concept Store MB

2 place de l'église
Centre ville des Sables d'Olonne
Ouvert du mardi au samedi
02 51 32 19 02



Magasin d'Informatique

- Dépannage Informatique
- Vente Neuf et Occasion
- Dépannage à Domicile
- Montage Gamer
- Réparation Tablette
et Smartphone

et plus...



Particuliers & Professionnels

09 81 60 25 70

9 Ave René Coty - 85180 Château d'Olonne LSO

contact@dfi85.com - dfi85.com

Le savoir-faire d'un artisan pour tous vos travaux de sellerie et toile en neuf ou restauration...



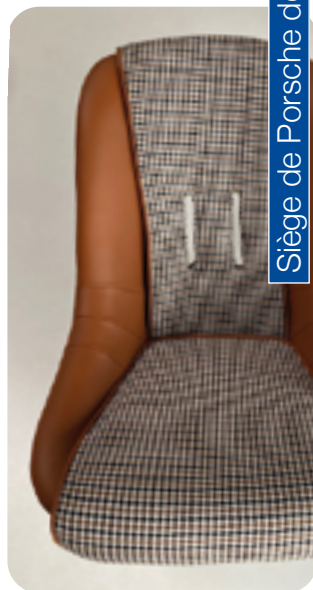
Fauteuil Voltaire



Selle de moto



Toile solaire tendue



Siège de Porsche de 1964

Présents depuis plus de 20 ans sur le Grand Ouest, nous sommes spécialisés dans le domaine de la sellerie. Nous vous proposons également : la réparation de vos toiles de stores, tentes, auvents. La Sellerie de la Côte redonne vie à ce qui vous tient à cœur, en assurant la réfection de vos sièges, fauteuils, selles de moto personnalisées... Nous réalisons de la confection sur mesure : toile de terrasse de mobil'home, coupe-vent, brise-vue, etc.

ZA Nord, 22 rue de la Camamine - La Mothe Achard
85150 Les Achards
02 51 05 99 43
sellerie.delacote@orange.fr
www.selleriedelacote.fr



CARROSSERIE
CARROSSERIE TOUTES MARQUES
SINISTRES TOUTES ASSURANCES
+++SANS AVANCE DE FRAIS+++
DÉBOSELAGE SANS PEINTURE
RÉNOVATION PHARES ET FEUX
SPECIALISTE ESTHÉTIQUE AUTOMOBILE
VÉHICULE DE COURTOISIE
RÉPARATION PLASTIQUES
RÉPARATION PARE-BRISE
VITRAGES AUTOMOBILES
CARROSSERIE RAPIDE
DÉPÔT DE GARANTIE
VÉHICULE DÉLÉ
JANTES ALLIAGE
POLI LUSTRAGE

MECACYL
HYPER LUBRIFIANTS

la perfection microscopique



XENUM **ATA**
FRANCE AUTOMOTIVE

3 ALLÉE TITOUAN LAMAZOU - ZONE ACTILONNE
OLONNE SUR MER 85340 LES SABLES D'OLONNE

02 51 95 14 50

WWW.CAR-IMPACT.COM

3XCB
SANS FRAIS
by Cofidis



Vidange
Batterie
Freinage
Embrayage
Dépannage
Distribution
Pneumatique
Amortisseurs
Parallélisme
Climatisation
Contrôle technique
Conversion éthanol
Gare et bus à proximité
Mécanique multi-marques
Garantie constructeur préservée
Agrée à la pose de boîtier homologué
Vidange de boîtes vitesses automatique



LES CYCLES[®]
des olonnes



Ventes
Réparations
Location de cycles



Ouverts
Du mardi au samedi

Les Cycles des Olonnes

7 cours Louis Guedon 85100 Les Sables d'Olonne
02 51 32 03 48

Les Cycles des Achards (nouveau)

2 place Michel Vrignon 85150 Les Achards
02 51 98 77 71

www.lescyclesdesolonnes.com



SiliGom

Roulez en toute Sérénité

siligom.fr



- Pneus (particulier et pro.)
- Parallélisme
- Vidange
- Vidange boîte automatique
- Freins
- Amortisseurs
- Embrayage
- Distribution
- Climatisation
- Echappement
- Batterie
- Diagnostic électronique, etc...



**Assistance P.L., G.C., T.P.,
Agricole, Maintenance, Etc...**

Pneus des Olonnes

Rue des Frères Lumière - Z.I. Les Fruchardières

Olonne sur Mer 85340 Les Sables d'Olonne

Tél. : **02 51 95 50 72** - E-mail : pneusdesolonnes@orange.fr

Navettes maritimes

TAXI

Les Sables d'Olonne



02 51 95 40 80

- ✓ 8 voitures à disposition 7 jours/7
(selon disponibilités : berline, break, monospace)
- ✓ Transport de malades assis
(chimiothérapie, radiothérapie...)
- ✓ Conventionné toutes caisses
- ✓ Toutes distances
(gares, aéroports...)

www.taxi-les-sables-dolonne.fr



Le service fonctionne selon trois liaisons :

Liaison A : Quai Guiné / Quai Georges V.

Le Bus de de Mer : Quai René Guiné / Ponton G-bis (quai Amiral de la Gravière)

Liaison C : Base de mer/ Grande Jetée de la Chaume.

La période de fonctionnement est la suivante :

Ligne A - Passeur de la Chaume	Lundi à jeudi	Vendredi, samedi et veille de fêtes	Dimanche et fêtes
Du 1 ^{er} juillet au 31 août	7h à 1h	7h à 1h	7h à 1h
Des vacances de printemps jusqu'au 30 juin et septembre	7h à 22h	7h à minuit	7h à 22h
Du 1 ^{er} octobre au vacances de Printemps	7h à 20h	8h à 22h (vendredi 7h)	8h à 20h

Bus de Mer	Lundi au dimanche	Ponts, samedi et dimanche
Vacances de Printemps (toutes zones confondues)	9h à 22h	-
Week-ends et ponts de avril, mai, juin et septembre	-	9h à 22h
Du 1 ^{er} juillet au 31 août	9h à 24h	-
Week-ends d'octobre	-	9h à 20h
Vacances d'automne	9h à 20h	-

Ligne C - Passeur St Nicolas	Lundi au dimanche
Du 1 ^{er} juillet au 31 août	9h à 20h



Réseau de bus et des mobilités urbaines des Sables d'Olonne Agglomération

■ Le réseau de bus qui dessert les 5 communes de l'Agglomération toute l'année (Les Sables d'Olonne, l'Île d'Olonne, Sainte-Foy, Saint-Mathurin, Vairé)

- ✓ 8 lignes permanentes, toute l'année : les lignes A B C D E 16 17 18
- ✓ 9 lignes de maillage, à dominante scolaire : les lignes 6 7 8 9 10 12 13 14 15
- ✓ 5 services de transports sur réservation qui permettent certains déplacements en dehors des horaires de BUS et entre les 5 communes de l'Agglomération des Sables d'Olonne.

■ Les Marinettes, vos navettes gratuites pour accéder plus facilement au centre-ville des Sables, à la plage et à la Chaume les week-end, vacances scolaires et jours fériés jusqu'à 22h (minuit en juillet / août) :

- ✓ La Marinette Centre-Ville/Plage (M1) dessert le parking gratuit de la Sablière, le parking du centre-ville, la gare SNCF, le centre-ville des Sables et la plage.
 - ✓ La Marinette La Chaume (M2) dessert le parking gratuit de la Sablière, le parking gratuit du Port de Plaisance, Port Olona et les quais de la Chaume jusqu'au bassin d'Ombret.
- Du 1^{er} avril au 11 novembre 2024 (du fait du départ du Vendée Globe le vendredi 10 novembre) : les Marinettes circulent le week-end, les vacances scolaires et les jours fériés. M1 toutes les 10 à 15 minutes. M2 toutes les 15 minutes.

En 2024, pour la période du Village du Vendée Globe (à partir du samedi 19 octobre) et le jour du départ (dimanche 10 novembre), des transports spécifiques seront mis en place.

■ Les lignes d'été en circulation du 8 juillet au 31 août pour faciliter vos déplacements :

- ✓ La S2 dessert le centre-ville des Sables, la gare SNCF, les campings du Château d'Olonne, la plage de Tanchet et le Puits d'Enfer.
- ✓ La S3 dessert le centre-ville des Sables, la gare SNCF, les campings d'Olonne et la plage de Sauveterre.
- ✓ La Marinette Sauveterre (M3), navette gratuite, dessert le parking gratuit Colonie de Sauveterre et la plage de Sauveterre.

■ Le vélo Oléane

- ✓ Ce service est réservé aux personnes habitant ou travaillant au sein de l'Agglomération des Sables d'Olonne, âgées de 16 ans et plus. Il permet de louer un vélo à assistance électrique fabriqué en Vendée pour une durée de 1 mois, 3 mois ou 6 mois.

■ Une tarification attractive



- ✓ Ticket unité à 1,50€ ; Pass Journée à 3,50€ et Pass Tribu (4 pers. /24h) à 10€ : achats dans les véhicule en espèces uniquement, faire l'appoint ; et achat par carte bancaire sur l'application mobile tixiPASS.
- ✓ Pass 10 voyages à 10,30€ : rendez-vous en agence ou auprès des relais points de vente et sur l'application mobile TixiPass.
- ✓ Des formules d'abonnement adaptées par profil.

Relais points de vente dans chaque commune (office du tourisme, commerces).
 Pour la vente des Pass 10 voyages : liste disponible à l'agence et sur oleane-mobilites.fr

Horaires Agence Oléane Mobilités

- ✓ Du lundi au vendredi de 9h à 12h30 et de 14h30 à 18h
- ✓ Le samedi du 8 juillet au 26 août 2023 inclus : de 9h à 12h30 et de 14h30 à 18h. Le samedi le reste de l'année : de 9h à 12h.
- ✓ Fermeture : dimanche et jours fériés

Contact Agence Oléane Mobilités

25 rue Nicot, 85100 les Sables d'Olonne (à 5 minutes à pied des arrêts de bus Poste, Hôtel de Ville, Gare SNCF).
 Tél. : **02 51 32 95 95**
www.oleane-mobilites.fr -   Facebook et Instagram : Oléane mobilités

VÉLOS LIBRE SERVICE

LES PETITES REINES



3

NOUVELLES STATIONS

130 VÉLOS

- PARC DE LA JARRIE
- MAIRIE ANNEXE DU CHÂTEAU
- BOURG DE LA PIRONNIÈRE

15 MIN GRATUITES

TÉLÉCHARGEZ L'APPLI LES PETITES REINES DES SABLES!



POUR EMPRUNTER ▶ UN VÉLO,

Vélos en Libre Service

Les Petites Reines

Les Petites Reines ce sont 130 vélos à assistance électrique, à emprunter dans 16 stations stratégiquement réparties, pour circuler aux Sables d'Olonne. Elles permettent de rallier Tanchet au départ des quais de la Chaume en passant par le remblai.

Objectif : faciliter les déplacements courts et l'accès au centre-ville avec un service disponible 7J/7, 24H/24.

Tarifs :

15 premières minutes gratuites

0,05 €/min : + de 15 mn à 2h

0,10 €/min : + de 2h

Inscriptions sur :

lespetitesreines.ecovelo.mobi,

et sur l'appli gratuite.

Le déblocage des vélos peut se faire par sms à partir du moment où on s'est inscrit sur le site internet, pas besoin de smartphone.



CARTE DES STATIONS

16 STATIONS À VOTRE SERVICE

- 1 Sablière
- 2 Vendée Globe
- 3 Parking Centre Ville Gare
- 4 Hôtel de Ville
- 5 Poissonnerie Pilote
- 6 Passeur Quai Guiné
- 7 Atlantes
- 8 Promenade G. Clémenceau
- 9 Présidents
- 10 Tanchet
- 11 Gare SNCF
- 12 Capitainerie
- 13 Arundel
- 14 Parc de la Jarrie
- 15 Mairie annexe du Château
- 16 Bourg de la Pironnière

LE PORT DU CASQUE EST RECOMMANDÉ



BESOIN D'AIDE ?

Contactez l'assistance
02 52 16 01 04
support@ecovelo.com

Du 1^{er} avril au 31 octobre
Lundi au vendredi : 8 h à 19 h 30
Samedi, dimanche + jours fériés : 10 h à 18 h.

Du 1^{er} novembre au 31 mars
Lundi au vendredi : 8 h à 19 h 30
Samedi + jours fériés (hors dimanche) : 10 h à 17 h.

EXTRAITS DES CONDITIONS GÉNÉRALES D'UTILISATION*

Un dépôt de garantie de 200 € est demandé lors de l'inscription. En cas de dédommement ou de non restitution du vélo, des pénalités peuvent s'appliquer (jusqu'à 200 €). Les vélos concernés des maris dans l'entreprise quelle qu'elle soit ne sont pas concernés. Toute difficulté ou question concernant le service est adressée au service aux usagers. Les heures de location varient de 8h à 18h (sauf samedi). Chaque inscription permet de louer jusqu'à 4 vélos en même temps. L'inscription est valable sur une durée de plus de 18 ans.

AUTRES OFFRES DE LOCATION DE VÉLOS :
www.lesablesdolonne-tourisme.com





Mairie des Sables d'Olonne

21 place du Poilu de France
85100 Les Sables d'Olonne
Adresse postale :
21 place du Poilu de France - CS 21842
85118 Les Sables d'Olonne Cedex

Horaires d'accueil :

Du lundi au vendredi :
8h30 à 12h et 13h30 à 17h30.
Fermeture à 19h tous les mardis.

Contact pour la mairie des Sables d'Olonne et ses mairies annexe :

02 51 23 16 00
contact@lessablesdolonne.fr
www.lessablesdolonne.fr

Mairie annexe de La Chaume

Quai Rousseau Méchin
85108 Les Sables d'Olonne

Horaires d'accueil :

Du lundi au vendredi de 9h à 12h.

Mairie annexe d'Olonne sur Mer

Rue des Sables - Olonne sur Mer
85340 Les Sables d'Olonne
**Entrée de la mairie via le parking
rue des rigottières**

Horaires d'accueil :

Du lundi au vendredi :
8h30 à 12h et 13h30 à 17h30.
Fermeture à 19h tous les vendredis.

*Les services de l'urbanisme sont fermés
le mardi matin et le jeudi matin*

Mairie annexe du Château d'Olonne

53 rue Séraphin Buton
Le Château d'Olonne
85180 Les Sables d'Olonne

Horaires d'accueil :

Du lundi au vendredi :
8h30 à 12h et 13h30 à 17h30.
Fermeture à 19h tous les jeudis.

Les Sables d'Olonne agglomération

Accueil :

- ✓ Hôtel de Ville des Sables
 - ✓ Mairie annexe d'Olonne-sur-Mer
 - ✓ Mairie annexe du Château d'Olonne
 - ✓ Mairie annexe de la Chaume
- Adresses et horaires en page 134 (page de gauche)*
02 51 23 16 00 - info@isoagglo.fr
www.isoagglo.fr

Sous-Préfecture des Sables d'Olonne

54 avenue Georges Pompidou 85100 Les Sables d'Olonne
02 51 23 93 93

Horaires d'accueil :

Du lundi au vendredi de 13h30 à 16h30.

Démarches administratives : www.service-public.fr



Postes



✓ **La Grande Poste**
1 rue du Général Haxo

Ouvert :
Lundi, mercredi, jeudi et vendredi
de 9h à 12h30 et de 14h à 18h
Mardi de 9h à 12h30 à 14h30 à 18h
Samedi : de 9h à 12h30

✓ **La Poste Arago**
20 boulevard Blaise Pascal

Ouvert :
Du lundi au samedi de 9h à 12h

✓ **La Chaume** (agence postale communale)
Quai Rousseau Méchin

Ouvert :
Du lundi au vendredi de 9h à 12h

✓ **La Poste d'Olonne sur mer**
283 avenue François Mitterrand

Ouvert :
Du mardi au vendredi de 10h à 12h30
et de 14h30 à 18h
Le samedi : de 9h30 à 12h30

✓ **La Poste du Château d'Olonne**
6 avenue du Pas du Bois

Ouvert :
Du lundi au vendredi de 10h à 12h30
et de 14h30 à 18h
Le samedi : de 9h30 à 12h30

www.laposte.fr



SERVICES ET PRODUITS D'EXCEPTION POUR ANIMAUX D'EXCEPTION !

Chiens - Chats - Nac...

Entreprise indépendante !



Salon de toilettage / Bain libre-service / Transports animaliers
Vente d'alimentation et d'accessoires de toutes marques

Magasin ouvert du mardi au samedi de 9h30 à 19h sans interruption
181 avenue de Talmont - Château d'Olonne - 85180 Les Sables d'Olonne
02 51 32 85 24 / 06 72 93 56 41 - contact@affairedepattes.fr
www.affairedepattes.fr

Vétérinaires



**Cabinet Vétérinaire
des petites pattes**
122 avenue Aquitaine
Les Sables d'Olonne
02 51 33 10 10

**Clinique Vétérinaire
des Embrins**
105 Avenue C. de Gaulle
Olonne sur Mer
Les Sables d'Olonne
02 51 21 05 76

**Clinique Vétérinaire
de la Boussole**
(zone ciale Intermarché)
73 rue Plesses
Le Château d'Olonne
Les Sables d'Olonne
02 51 32 84 38

**Clinique Vétérinaire
des Alizés**
41 avenue René Coty
Le Château d'Olonne
Les Sables d'Olonne
02 51 95 14 86

**Cabinet Vétérinaire
du Docteur Medard**
113 rue Paul Poiroux
Olonne sur Mer
Les Sables d'Olonne
02 51 22 40 48

**Clinique Vétérinaire
du Docteur Poncet**
16 rue des Sables
Olonne sur Mer
Les Sables d'Olonne
02 51 21 40 15

Déchetteries et collectes des déchets

Les collectes en porte à porte

Sur l'agglomération, les collectes d'ordures ménagères (conteneurs avec couvercles bleus ou marrons) et des emballages (bacs jaunes - emballages à déposer en vrac) ont lieu en porte à porte.

Pour tout renseignement, contactez le « service Cycle de vie des déchets » au 02 51 23 16 00 ou consultez le site internet des Sables d'Olonne Agglomération : www.isoaggllo.fr. Consultez et **téléchargez votre calendrier de collecte** sur www.isoaggllo.fr.

Les points d'apport volontaire

Des colonnes de tri réservées au verre, et au papier sont réparties sur les 5 communes de l'Agglomération : Les Sables d'Olonne, l'Île d'Olonne, Saint Mathurin, Sainte-Foy, Vairé.

Une carte est consultable en ligne :



Tri

Aujourd'hui, le tri est simple : Tous les emballages ménagers se trient. Ils doivent être bien vidés, sans être lavés, et ne pas être imbriqués les uns dans les autres. Les bacs jaunes ne doivent contenir que des emballages ménagers du quotidien.

Un doute sur le tri ? Pensez à Trivaou :



Les déchetteries et la plateforme des déchets verts de l'Agglomération

Demandez votre carte d'accès !

Une borne d'identification est implantée à l'entrée de chaque site :

✓ Pour accéder aux déchetteries, **vous devez présenter une carte** donnant droit à **20 passages gratuits**. Au-delà de ces 20 passages, chaque entrée est facturée 3€ sur demande préalable à l'Hôtel de Ville des Sables d'Olonne, 21 place du Poilu de France.

✓ Sur la plateforme des déchets verts : La carte est obligatoire, mais les passages ne sont **pas décomptés** sur ce site.

Pour obtenir votre carte d'accès,

Téléchargez le formulaire d'inscription sur l'adresse internet :

www.isoaggllo.fr/vivreauxolonne, ou rendez-vous

à l'Hôtel de Ville, dans les mairies annexes des Sables d'Olonne,

ou sur : www.lessablesdolonnen1cllic.fr.

Votre carte vous sera transmise dans les meilleurs délais.

L'accès est facturé pour les professionnels (carte différente).



✓ Déchetterie des Sables d'Olonne

Rue de Chaintrelongue

Lundi au samedi : 9h à 12h - 14h à 18h - Fermée les jours fériés.

✓ Déchetterie de l'Île d'Olonne - Les Démeries

Lundi, mercredi, vendredi, samedi : 9h à 12h et 14h à 17h - Fermée les jours fériés.

✓ Déchetterie de Saint-Mathurin - Les Biottières

Mardi et jeudi : 14h à 17h - Samedi : 9h à 12h et 14h à 17h - Fermée les jours fériés.

✓ Plateforme des déchets verts - Rue Louis Lagrange, Les Sables d'Olonne.

Lundi au vendredi : 14h à 18h - Samedi : 9h à 12h et 14h à 18h. Fermée les jours fériés.

Les interdits: souches et branchages supérieurs à 15 cm diamètre et terre végétale.



© Photo : JC Brisson

Matériaux et produits acceptés en déchetteries :

Tout venant, bois, verre, papier, carton, ferraille, gravats, plastiques, déchets Équipements Électriques et Électroniques (ou D3E) (électroménager, informatique, téléviseurs, petits appareils...), déchets spéciaux (acides, aérosols, batteries, bidons souillés, filtres à huile, huiles minérales et végétales, peintures, colles, graisses, radios, produits phyto, lampes), déchets verts (Uniquement les petits volumes, les remorques sont les bienvenues sur la plate-forme déchets verts), amiante après inscription et contrôle au domicile par les ambassadeurs du tri des Sables d'Olonne Agglomération.

Attention ! Les ordures ménagères et les emballages ne sont pas acceptés à la déchetterie.

Divers

DASRI (Déchets d'Activités de Soins à Risques Infectieux)

Cette mission est dévolue aux pharmacies conformément à la réglementation.

Renseignez-vous auprès de votre pharmacie.

Vêtements usagés

Des bornes d'apport volontaire sont à votre disposition dans chaque commune. Récupérés par le Relais vos vêtements pourront être réemployés ou recyclés.



Horaires des marées...

Horaires des marées

Les Sables d'Olonne

Juillet 2024

Août 2024

Date	Pleines mers						Basses mers			
	Heure h mm	haut m	Coef	Heure h mm	haut m	Coef	Heure h mm	haut m	Heure h mm	haut m
lun.01	01:19	4,59	58	14:05	4,47	58	07:05	1,70	19:40	1,70
mar.02	02:28	4,59	59	15:05	4,59	60	08:11	1,69	20:46	1,61
mer.03	03:30	4,65	63	15:57	4,73	65	09:13	1,60	21:47	1,47
jeu.04	04:25	4,72	68	16:44	4,87	70	10:09	1,49	22:43	1,33
ven.05	05:12	4,79	72	17:26	4,97	74	10:59	1,39	23:33	1,22
sam.06	05:54	4,83	76	18:06	5,02	77	11:45	1,33	---	---
dim.07	06:32	4,83	78	18:42	5,03	78	00:18	1,16	12:27	1,32
lun.08	07:07	4,80	77	19:17	4,99	76	01:00	1,17	13:07	1,36
mar.09	07:39	4,72	75	19:50	4,90	72	01:40	1,24	13:46	1,45
mer.10	08:11	4,62	70	20:24	4,77	67	02:18	1,37	14:25	1,58
jeu.11	08:45	4,49	64	21:00	4,61	60	02:55	1,55	15:03	1,75
ven.12	09:22	4,34	56	21:38	4,44	53	03:33	1,75	15:44	1,93
sam.13	10:06	4,19	49	22:24	4,26	45	04:13	1,95	16:29	2,11
dim.14	11:06	4,06	42	23:24	4,11	39	04:59	2,14	17:21	2,26
lun.15	---	---	---	12:27	4,03	37	05:53	2,28	18:20	2,34
mar.16	00:44	4,04	36	13:41	4,11	37	06:56	2,33	19:25	2,31
mer.17	02:02	4,09	38	14:40	4,28	41	08:02	2,26	20:29	2,17
jeu.18	03:06	4,23	45	15:30	4,50	50	09:02	2,09	21:27	1,94
ven.19	03:59	4,42	55	16:17	4,74	60	09:54	1,86	22:18	1,65
sam.20	04:47	4,64	65	17:01	4,98	71	10:41	1,60	23:06	1,34
dim.21	05:31	4,85	76	17:45	5,21	81	11:26	1,34	23:52	1,06
lun.22	06:13	5,02	85	18:28	5,38	89	---	---	12:09	1,12
mar.23	06:55	5,12	92	19:12	5,48	94	00:36	0,84	12:53	0,97
mer.24	07:37	5,14	95	19:57	5,47	94	01:20	0,72	13:37	0,91
jeu.25	08:19	5,05	93	20:42	5,34	91	02:04	0,72	14:23	0,96
ven.26	09:03	4,88	87	21:30	5,12	82	02:50	0,85	15:11	1,11
sam.27	09:52	4,65	77	22:23	4,83	71	03:38	1,09	16:02	1,34
dim.28	10:54	4,41	65	23:31	4,53	59	04:29	1,40	17:00	1,61
lun.29	---	---	---	12:24	4,26	54	05:27	1,72	18:06	1,84
mar.30	00:58	4,33	50	13:52	4,27	47	06:35	1,96	19:19	1,95
mer.31	02:21	4,28	47	15:01	4,41	48	07:51	2,04	20:36	1,89

Date	Pleines mers						Basses mers			
	Heure h mm	haut m	Coef	Heure h mm	haut m	Coef	Heure h mm	haut m	Heure h mm	haut m
dim.01	04:50	4,69	68	17:01	4,99	73	10:38	1,55	23:07	1,28
lun.02	05:18	4,86	77	17:28	5,13	80	11:16	1,34	23:43	1,15
mar.03	05:44	4,99	83	17:54	5,21	85	11:50	1,21	---	---
mer.04	06:09	5,06	86	18:19	5,24	86	00:15	1,09	12:22	1,16
jeu.05	06:35	5,08	86	18:45	5,20	85	00:45	1,11	12:52	1,19
ven.06	07:00	5,04	83	19:11	5,10	81	01:14	1,19	13:21	1,28
sam.07	07:27	4,94	78	19:37	4,94	75	01:42	1,33	13:51	1,42
dim.08	07:54	4,79	71	20:05	4,72	66	02:10	1,52	14:22	1,62
lun.09	08:24	4,59	61	20:36	4,46	56	02:41	1,75	14:57	1,86
mar.10	09:02	4,35	50	21:19	4,18	44	03:16	2,02	15:39	2,13
mer.11	10:04	4,10	39	22:43	3,91	33	04:00	2,30	16:33	2,38
jeu.12	---	---	---	12:14	4,01	29	05:02	2,55	17:51	2,52
ven.13	01:09	3,91	28	13:47	4,20	31	06:35	2,61	19:29	2,39
sam.14	02:28	4,16	37	14:50	4,55	45	08:09	2,36	20:44	1,99
dim.15	03:25	4,52	54	15:40	4,95	64	09:11	1,92	21:38	1,49
lun.16	04:11	4,90	74	16:24	5,36	83	10:00	1,44	22:24	1,00
mar.17	04:52	5,25	91	17:06	5,71	99	10:44	0,98	23:08	0,60
mer.18	05:31	5,52	105	17:46	5,93	110	11:27	0,61	23:51	0,36
jeu.19	06:09	5,66	113	18:27	5,99	115	---	---	12:10	0,41
ven.20	06:47	5,65	114	19:07	5,86	112	00:34	0,30	12:54	0,39
sam.21	07:25	5,49	107	19:48	5,55	102	01:16	0,45	13:38	0,57
dim.22	08:02	5,19	94	20:30	5,10	86	01:59	0,77	14:24	0,92
lun.23	08:40	4,82	77	21:18	4,60	67	02:45	1,21	15:14	1,38
mar.24	09:26	4,43	57	22:44	4,15	48	03:35	1,71	16:12	1,86
mer.25	11:54	4,14	40	---	---	---	04:33	2,16	17:24	2,23
jeu.26	00:57	4,01	35	13:38	4,21	33	05:49	2,45	18:56	2,34
ven.27	02:16	4,12	34	14:46	4,41	39	07:22	2,46	20:22	2,14
sam.28	03:13	4,32	45	15:34	4,63	51	08:40	2,20	21:20	1,84
dim.29	03:53	4,54	57	16:08	4,83	64	09:33	1,89	22:04	1,56
lun.30	04:21	4,74	69	16:35	5,00	73	10:15	1,61	22:40	1,36

Septembre 2024

Octobre 2024

Date	Pleines mers						Basses mers			
	Heure h mm	haut m	Coef	Heure h mm	haut m	Coef	Heure h mm	haut m	Heure h mm	haut m
dim.01	04:50	4,69	68	17:01	4,99	73	10:38	1,55	23:07	1,28
lun.02	05:18	4,86	77	17:28	5,13	80	11:16	1,34	23:43	1,15
mar.03	05:44	4,99	83	17:54	5,21	85	11:50	1,21	---	---
mer.04	06:09	5,06	86	18:19	5,24	86	00:15	1,09	12:22	1,16
jeu.05	06:35	5,08	86	18:45	5,20	85	00:45	1,11	12:52	1,19
ven.06	07:00	5,04	83	19:11	5,10	81	01:14	1,19	13:21	1,28
sam.07	07:27	4,94	78	19:37	4,94	75	01:42	1,33	13:51	1,42
dim.08	07:54	4,79	71	20:05	4,72	66	02:10	1,52	14:22	1,62
lun.09	08:24	4,59	61	20:36	4,46	56	02:41	1,75	14:57	1,86
mar.10	09:02	4,35	50	21:19	4,18	44	03:16	2,02	15:39	2,13
mer.11	10:04	4,10	39	22:43	3,91	33	04:00	2,30	16:33	2,38
jeu.12	---	---	---	12:14	4,01	29	05:02	2,55	17:51	2,52
ven.13	01:09	3,91	28	13:47	4,20	31	06:35	2,61	19:29	2,39
sam.14	02:28	4,16	37	14:50	4,55	45	08:09	2,36	20:44	1,99
dim.15	03:25	4,52	54	15:40	4,95	64	09:11	1,92	21:38	1,49
lun.16	04:11	4,90	74	16:24	5,36	83	10:00	1,44	22:24	1,00
mar.17	04:52	5,25	91	17:06	5,71	99	10:44	0,98	23:08	0,60
mer.18	05:31	5,52	105	17:46	5,93	110	11:27	0,61	23:51	0,36
jeu.19	06:09	5,66	113	18:27	5,99	115	---	---	12:10	0,41
ven.20	06:47	5,65	114	19:07	5,86	112	00:34	0,30	12:54	0,39
sam.21	07:25	5,49	107	19:48	5,55	102	01:16	0,45	13:38	0,57
dim.22	08:02	5,19	94	20:30	5,10	86	01:59	0,77	14:24	0,92
lun.23	08:40	4,82	77	21:18	4,60	67	02:45	1,21	15:14	1,38
mar.24	09:26	4,43	57	22:44	4,15	48	03:35	1,71	16:12	1,86
mer.25	11:54	4,14	40	---	---	---	04:33	2,16	17:24	2,23
jeu.26	00:57	4,01	35	13:38	4,21	33	05:49	2,45	18:56	2,34
ven.27	02:16	4,12	34	14:46	4,41	39	07:22	2,46	20:22	2,14
sam.28	03:13	4,32	45	15:34	4,63	51	08:40	2,20	21:20	1,84
dim.29	03:53	4,54	57	16:08	4,83	64	09:33	1,89	22:04	1,56
lun.30	04:21	4,74	69	16:35	5,00	73	10:15	1,61	22:40	1,36

Date	Pleines mers						Basses mers			
	Heure h mm	haut m	Coef	Heure h mm	haut m	Coef	Heure h mm	haut m	Heure h mm	haut m
mar.01	04:46	4,92	77	16:59	5,14	81	10:50	1,40	23:13	1,22
mer.02	05:11	5,06	83	17:24	5,24	85	11:23	1,27	23:44	1,17
jeu.03	05:36	5,15	86	17:48	5,27	87	11:52	1,22	---	---
ven.04	06:02	5,19	86	18:14	5,24	86	00:12	1,18	12:22	1,22
sam.05	06:28	5,16	84	18:39	5,14	82	00:40	1,25	12:51	1,29
dim.06	06:55	5,07	80	19:06	4,97	76	01:08	1,38	13:21	1,42
lun.07	07:24	4,92	72	19:34	4,76	68	01:37	1,56	13:53	1,60
mar.08	07:56	4,71	63	20:07	4,49	57	02:09	1,79	14:29	1,83
mer.09	08:37	4,47	52	20:55	4,19	45	02:46	2,06	15:12	2,10
jeu.10	09:46	4,22	40	22:37	3,95	34	03:32	2,34	16:07	2,35
ven.11	11:46	4,14	31	---	---	---	04:37	2,56	17:25	2,48
sam.12	00:51	4,01	31	13:18	4,33	34	06:09	2,60	19:03	2,32
dim.13	02:04	4,30	41	14:21	4,68	49	07:38	2,32	20:16	1,90
lun.14	02:58	4,66	59	15:13	5,08	68	08:41	1,86	21:10	1,41
mar.15	03:43	5,03	78	15:59	5,46	86	09:31	1,37	21:57	0,95
mer.16	04:24	5,36	95	16:41	5,76	101	10:17	0,93	22:41	0,61
jeu.17	05:04	5,60	107	17:23	5,93	110	11:03	0,60	23:25	0,44
ven.18	05:43	5,71	112	18:04	5,92	112	11:47	0,45	---	---
sam.19	06:22	5,67	111	18:						

Novembre 2024

Date	Plaines mers						Basses mers			
	Heure h mm	haut m	Coef	Heure h mm	haut m	Coef	Heure h mm	haut m	Heure h mm	haut m
ven.01	04:06	5,13	81	16:22	5,16	82	10:22	1,38	22:40	1,34
sam.02	04:34	5,18	82	16:49	5,14	82	10:54	1,35	23:10	1,38
dim.03	05:03	5,17	81	17:17	5,06	80	11:26	1,38	23:41	1,48
lun.04	05:33	5,10	78	17:47	4,92	75	11:59	1,46	---	---
mar.05	06:06	4,98	72	18:19	4,73	68	00:13	1,63	12:35	1,60
mer.06	06:45	4,80	64	19:00	4,40	59	00:49	1,82	13:14	1,78
jeu.07	07:35	4,60	54	19:59	4,26	49	01:30	2,04	14:00	1,99
ven.08	08:47	4,42	45	21:37	4,10	42	02:21	2,26	14:56	2,17
sam.09	10:19	4,38	40	23:21	4,17	40	03:25	2,41	16:07	2,25
dim.10	11:42	4,52	43	---	---	---	04:44	2,39	17:29	2,13
lun.11	00:31	4,41	48	12:47	4,77	54	06:01	2,17	18:40	1,82
mar.12	01:27	4,72	61	13:43	5,07	69	07:05	1,81	19:37	1,44
mer.13	02:15	5,02	76	14:33	5,36	83	08:00	1,41	20:27	1,10
jeu.14	02:59	5,28	89	15:20	5,57	94	08:51	1,06	21:15	0,85
ven.15	03:41	5,47	98	16:04	5,67	101	09:40	0,81	22:01	0,74
sam.16	04:22	5,56	102	16:48	5,63	102	10:28	0,69	22:47	0,77
dim.17	05:04	5,53	101	17:32	5,46	98	11:16	0,73	23:33	0,94
lun.18	05:46	5,39	94	18:16	5,18	89	---	---	12:03	0,91
mar.19	06:29	5,17	83	19:02	4,84	77	00:18	1,21	12:51	1,19
mer.20	07:15	4,90	71	19:53	4,51	64	01:05	1,53	13:41	1,52
jeu.21	08:07	4,63	57	20:59	4,24	51	01:55	1,85	14:34	1,86
ven.22	09:14	4,41	46	22:29	4,10	42	02:50	2,15	15:34	2,13
sam.23	10:51	4,29	39	23:43	4,11	38	03:52	2,35	16:41	2,30
dim.24	---	---	---	12:04	4,29	38	05:00	2,43	17:51	2,31
lun.25	00:40	4,21	39	13:01	4,37	42	06:08	2,38	18:54	2,20
mar.26	01:25	4,36	45	13:47	4,49	49	07:07	2,24	19:44	2,04
mer.27	02:03	4,53	53	14:24	4,63	57	07:57	2,06	20:26	1,87
jeu.28	02:37	4,71	60	14:58	4,76	64	08:39	1,89	21:03	1,72
ven.29	03:10	4,86	67	15:30	4,87	70	09:18	1,73	21:38	1,61
sam.30	03:42	4,99	72	16:02	4,94	74	09:54	1,59	22:12	1,54

Décembre 2024

Date	Plaines mers						Basses mers			
	Heure h mm	haut m	Coef	Heure h mm	haut m	Coef	Heure h mm	haut m	Heure h mm	haut m
dim.01	04:14	5,08	75	16:34	4,97	76	10:31	1,49	22:47	1,51
lun.02	04:48	5,12	77	17:07	4,95	77	11:07	1,44	23:22	1,52
mar.03	05:24	5,12	76	17:43	4,89	75	11:45	1,43	---	---
mer.04	06:03	5,06	74	18:22	4,77	72	00:00	1,59	12:25	1,47
jeu.05	06:47	4,97	69	19:08	4,63	67	00:40	1,69	13:07	1,56
ven.06	07:39	4,85	64	20:04	4,47	61	01:24	1,81	13:53	1,68
sam.07	08:39	4,73	58	21:16	4,35	55	02:14	1,94	14:45	1,80
dim.08	09:47	4,66	54	22:37	4,34	53	03:11	2,04	15:45	1,89
lun.09	11:00	4,66	53	23:51	4,45	54	04:15	2,06	16:51	1,89
mar.10	---	---	---	12:10	4,75	56	05:23	1,98	17:59	1,79
mer.11	00:54	4,63	60	13:15	4,89	64	06:29	1,80	19:03	1,61
jeu.12	01:49	4,83	68	14:13	5,05	72	07:31	1,57	20:01	1,41
ven.13	02:39	5,03	77	15:06	5,18	80	08:29	1,34	20:54	1,24
sam.14	03:27	5,20	84	15:55	5,26	86	09:24	1,14	21:45	1,13
dim.15	04:12	5,30	88	16:42	5,27	89	10:16	1,01	22:33	1,10
lun.16	04:57	5,34	89	17:26	5,20	89	11:06	0,97	23:19	1,14
mar.17	05:40	5,30	87	18:09	5,06	85	11:53	1,03	---	---
mer.18	06:22	5,19	82	18:50	4,87	79	00:05	1,26	12:39	1,17
jeu.19	07:02	5,03	75	19:29	4,67	71	00:50	1,43	13:24	1,38
ven.20	07:42	4,83	66	20:10	4,46	62	01:35	1,64	14:10	1,63
sam.21	08:24	4,62	57	20:56	4,28	52	02:21	1,87	14:56	1,89
dim.22	09:13	4,42	48	21:58	4,15	44	03:10	2,08	15:47	2,12
lun.23	10:16	4,26	41	23:13	4,09	39	04:03	2,27	16:43	2,29
mar.24	11:34	4,18	37	---	---	---	05:01	2,38	17:44	2,37
mer.25	00:21	4,15	37	12:44	4,20	38	06:02	2,41	18:45	2,33
jeu.26	01:17	4,27	40	13:42	4,29	43	07:03	2,34	19:40	2,21
ven.27	02:04	4,44	46	14:30	4,43	50	07:58	2,19	20:28	2,04
sam.28	02:45	4,62	54	15:12	4,58	58	08:46	1,99	21:11	1,87
dim.29	03:24	4,81	62	15:50	4,72	66	09:31	1,77	21:51	1,69
lun.30	04:02	4,97	69	16:28	4,85	72	10:12	1,56	22:30	1,54
mar.31	04:41	5,11	75	17:05	4,94	78	10:54	1,38	23:10	1,42

Mars 2025

Date	Plaines mers						Basses mers			
	Heure h mm	haut m	Coef	Heure h mm	haut m	Coef	Heure h mm	haut m	Heure h mm	haut m
mar.01	05:28	5,82	108	17:49	5,55	110	11:36	0,42	23:54	0,46
dim.02	06:07	5,85	111	18:26	5,51	109	---	---	12:16	0,39
lun.03	06:47	5,70	107	19:03	5,32	102	00:35	0,48	12:57	0,55
mar.04	07:28	5,39	96	19:41	5,02	89	01:18	0,66	13:41	0,87
mer.05	08:12	4,96	80	20:23	4,65	72	02:05	1,00	14:27	1,30
jeu.06	09:08	4,48	62	21:30	4,27	53	02:56	1,43	15:21	1,77
ven.07	11:02	4,11	45	23:58	4,12	39	03:58	1,86	16:27	2,17
sam.08	---	---	---	12:52	4,08	36	05:18	2,16	17:53	2,36
dim.09	01:27	4,26	37	14:07	4,26	41	06:54	2,15	19:25	2,22
lun.10	02:31	4,51	47	15:00	4,49	54	08:14	1,87	20:32	1,89
mar.11	03:17	4,76	61	15:38	4,71	68	09:07	1,53	21:21	1,55
mer.12	03:51	4,96	73	16:07	4,89	78	09:50	1,26	22:01	1,28
jeu.13	04:19	5,12	82	16:32	5,04	85	10:28	1,07	22:38	1,00
ven.14	04:44	5,23	88	16:57	5,14	89	11:01	0,98	23:11	1,01
sam.15	05:10	5,28	90	17:22	5,18	90	11:33	0,98	23:42	1,01
dim.16	05:35	5,26	89	17:48	5,15	88	---	---	12:02	1,06
lun.17	06:01	5,17	86	18:14	5,05	83	00:11	1,10	12:30	1,21
mar.18	06:27	5,01	79	18:42	4,89	75	00:41	1,25	12:58	1,42
mer.19	06:54	4,78	70	19:10	4,68	65	01:11	1,45	13:28	1,66
jeu.20	07:22	4,52	59	19:43	4,42	53	01:44	1,71	14:00	1,95
ven.21	07:55	4,22	47	20:29	4,15	41	02:22	1,99	14:40	2,25
sam.22	08:51	3,92	35	22:10	3,94	29	03:10	2,27	15:35	2,53
dim.23	11:31	3,77	26	---	---	---	04:18	2,49	17:01	2,68
lun.24	00:15	4,01	26	13:09	3,97	29	05:53	2,49	18:44	2,52
mar.25	01:26	4,29	36	14:08	4,30	44	07:20	2,18	19:53	2,13
mer.26	02:19	4,67	54	14:52	4,68	63	08:18	1,72	20:41	1,65
jeu.27	03:04	5,07	73	15:32	5,05	82	09:03	1,24	21:24	1,17
ven.28	03:45	5,45	90	16:09	5,36	97	09:46	0,81	22:06	0,76
sam.29	04:24	5,74	104	16:46	5,58	109	10:27	0,48	22:48	0,46
dim.30	06:04	5,89	112	18:24	5,67	114	---	---	12:09	0,32
lun.31	06:45	5,87	114	19:02	5,60	111	00:30	0,32	12:51	0,36

Avril 2025

Date	Plaines mers						Basses mers			
	Heure h mm	haut m	Coef	Heure h mm	haut m	Coef	Heure h mm	haut m	Heure h mm	haut m
mar.01	07:26	5,65	107	19:41	5,38	102	01:14	0,38	13:34	0,58
mer.02	08:09	5,27	95	20:21	5,04	87	01:59	0,62	14:18	0,96
jeu.03	08:55	4,79	77	21:06	4,65	68	02:47	1,01	15:07	1,42
ven.04	10:00	4,32	58	22:25	4,28	50	03:41	1,48	16:03	1,89
sam.05	---	---	---	12:10	4,04	42	04:45	1,91	17:12	2,26
dim.06	00:47	4,17	37	13:42	4,07	35	06:07	2,17	18:38	2,38
lun.07	02:09	4,29	37	14:48	4,25	42	07:39	2,12	20:04	2,22
mar.08	03:09	4,49	47	15:35	4,46	54	08:51	1,87	21:07	1,91
mer.09	03:52	4,68	59	16:09	4,65	65	09:42	1,59	21:55	1,62
jeu.10	04:23	4,84	70	16:35	4,83	74	10:23	1,37	22:35	1,39
ven.11	04:49	4,98	78	17:00	4,97	81	10:58	1,22	23:10	1,24
sam.12	05:14	5,08	83	17:25	5,08	84	11:31	1,15	23:42	1,16
dim.13	05:40	5,13	85	17:51	5,13	85	---	---	12:01	1,15
lun.14	06:06	5,12	85	18:19	5,12	84	00:13	1,15	12:29	1,21
mar.15	06:33	5,05	82	18:47	5,04	80	00:42	1,20	12:57	1,32
mer.16	07:00	4,91	77	19:16	4,91	73	01:12	1,31	13:27	1,49
jeu.17	07:28	4,72	69	19:47	4,73	65	01:44	1,47	13:58	1,70
ven.18	08:00	4,48	60	20:25	4,51	54	02:19	1,67	14:33	1,94
sam.19	08:40	4,22								

**ASSAINISSEMENT
DÉBOUCHEUR
VIDANGEUR
CURAGE**

06 14 19 2000

E-mail : contact@advc-85.com



**TRAVAUX PUBLICS
TERRASSEMENT
ASSAINISSEMENT AUTONOME
AMÉNAGEMENT EXTÉRIEUR**

02 51 21 27 32

E-mail : contact@advctp-85.com



Assainissement de réseaux d'eaux usées et pluviales, débouchage de canalisations, vidange toutes fosses, bac à graisse, pompe de relevage, curage de puits. Inspection et localisation des réseaux par caméra
Intervention rapide du lundi au vendredi de 7h à 19h
 Le week-end et jours fériés selon les rendez-vous ou urgences (inondations etc...)

Terrassement :
Maisons, piscines, bâtiments agricoles...
Assainissement :
Autonome et collectif
Aménagements d'extérieurs :
Bordures, gravillonnage, enrobés...

Location et mise à disposition de bennes tout cubage pour vos travaux et vos déchets verts

Particuliers - Professionnels - Collectivités locales
 980 route de la Luctière 85440 Grosbreuil 
www.advc-85.com



Ecoutez RCL Radio
 Votre radio numérique **sans publicité**
 made in Vendée

Ecoutez RCL radio sur rclradio.fr, via notre application disponible sur l'App Store, Google play et en podcast sur Apple, Deezer et Spotify.

ADVC (débouchage canalisations)	06 14 19 20 00
Centre anti-poison Angers	02 41 48 21 21
Centre Hospitalier Côte de Lumière	02 51 21 85 85
Clinique Porte Océane Olonne sur Mer.....	02 51 21 15 15
DAS (Dépannage Auto Sablais).....	02 51 32 40 70
ERDF (urgences dépannages électricité)	0 810 333 085
GDF (sécurité dépannages).....	0 810 333 485
Pharmacie de garde	32 37
Médecin de garde	02 51 44 55 66
Police.....	17
Pompiers	18 (112 d'un portable)
SAMU	15
SAMU social	115
Sauvetage en mer	02 97 55 35 35
Serrurerie de la côte	06 17 15 49 45
Urgences hôpital	02 51 21 86 20



**Dépannage
Auto Sablais**



Dépannage 24h/24 et 7j/7
 12 rue Claude Chappe Z.I. Les Plesses
 Le Château d'Olonne
 85180 Les Sables d'Olonne
Tél. : 02 51 32 40 70

DAS

Océane



Dépannage Auto Sablais

Nous intervenons **24H/24 et 7J/7** pour le dépannage et le remorquage de tous types de véhicules. Nous possédons l'équipement nécessaire pour le retrait de véhicules en sous-sol ainsi que pour l'enlèvement de véhicules deux roues.

Autres prestations

Vous pouvez faire appel à notre équipe de **professionnels qualifiés** pour les interventions d'ouverture de portes ainsi que pour le transport toutes distances de votre véhicule.

Nous vous assurons des prestations de qualité réalisées en fonction de vos attentes et des normes en vigueur.

02 51 32 40 70

12 rue Claude Chappe Z.I. Les Plesses
Le Château d'Olonne

85180 Les Sables d'Olonne

E-mail : contact@depannageautosablais.fr

www.depannageautosablais.fr



OUVERT DU LUNDI AU SAMEDI DE 9H A 19H30 (20H EN JUILLET AOUT)

ET LE DIMANCHE DE 9H A 12H30 EN JUILLET - AOUT



73, rue du 8 Mai 1945 - 85340 LES SABLES D'OLONNE
Tél. 02 51 95 37 25



OUVERT DU LUNDI AU SAMEDI DE 9H A 19H30 (20H EN JUILLET AOUT)

ET LE DIMANCHE DE 9H A 12H30



68, rue Joseph Bénatier - 85100 LES SABLES D'OLONNE
Tél. 02 51 32 46 51



RCL RADIO vous embarque dans un voyage à travers le temps et vous offre la quintessence de la musique depuis les années 60 jusqu'aux talents les plus prometteurs de la jeune scène française et internationale.

RCL RADIO, c'est aussi des podcasts et des vidéos mettant en valeur les initiatives culturelles, entrepreneuriales et associatives de l'Ouest et d'ailleurs.

Embarquez avec nous, dès à présent sur rclradio.fr, via notre application disponible sur l'App Store, Google play et en podcast sur Apple, Deezer et Spotify.

Bienvenue dans l'aventure RCL RADIO !

www.rclradio.fr